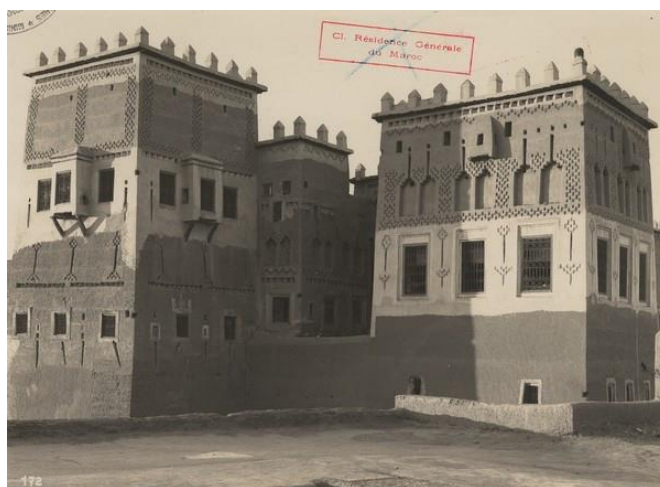


MINISTÈRE DES AFFAIRES ÉTRANGÈRES
DIRECTION DES ARCHIVES
CENTRE DES ARCHIVES DIPLOMATIQUES DE NANTES

Fonds iconographique de la résidence générale de France au Maroc

Série K
(1929–1939)

20MA/21



Ouarzazate. Kasbah [1929].
20MA/21/ K 172

Répertoire numérique
Nantes, octobre 2009

INTRODUCTION

Comme la série A dont elle est indissociable, la série K du fonds iconographique du protectorat français au Maroc doit être rattachée au Bureau de la presse de la résidence générale¹, visiblement chargé de constituer une collection photographique unique pour tous les services liés à la résidence. Peut-on voir dans ces deux séries A et K la compilation des oeuvres de plusieurs photographes ? L'unité de temps et de lieu, la succession logique des reportages — surtout dans la série A — laisse plutôt entendre qu'il s'agit essentiellement d'un photographe, même si cette règle peut comporter de rares exceptions². Malheureusement, le nom de ce — ou ces — photographe(s) n'apparaît nulle part.

Les clichés de la série K se présentent sous forme de tirages argentiques en format 18 x 24 cm, collés sur carton à onglet et légendés. Ils couvrent les années 1929 à 1939 et traitent essentiellement d'architecture, d'urbanisme, de paysages et des réalisations du protectorat. L'ordre chronologique n'est pas toujours respecté, et certaines photographies semblent avoir été rangées dans la série K faute de mieux : c'est le cas, par exemple, du cliché K 1355, qui aurait davantage sa place dans la série A.

Le parallélisme avec la série A est manifeste. Les notes de bas de page mentionnent les rapprochements possibles et invitent à consulter les deux séries de façon complémentaire. Pour cette raison, l'index des noms de lieux placé à la fin de cet inventaire porte sur les deux séries à la fois.

Rapatriées au Quai d'Orsay en 1997, ces photographies sont parvenues au Centre des Archives diplomatiques de Nantes en mai 2001³, où elles ont été réintégrées dans le fonds de la résidence générale. Elles ont été inventoriées par M. Daniel Chapeleau, adjoint administratif, et numérisées en 2001 et 2002. L'inventaire a été revu et complété en octobre 2009 pour être mis en ligne.

996 photographies

Damien Heurtebise
conservateur du patrimoine
Octobre 2009

¹ Voir par exemple le tampon sur la photographie K 164, qui englobe la cotation « 164 ».

² Voir photo K 245 et la note.

³ Quelques-unes d'entre elles étaient déjà à Nantes avant cette date (notamment les photographies K 502 et K 504, qui avaient été jointes par erreur à la série A). Elles ont été remises à leur bonne place.



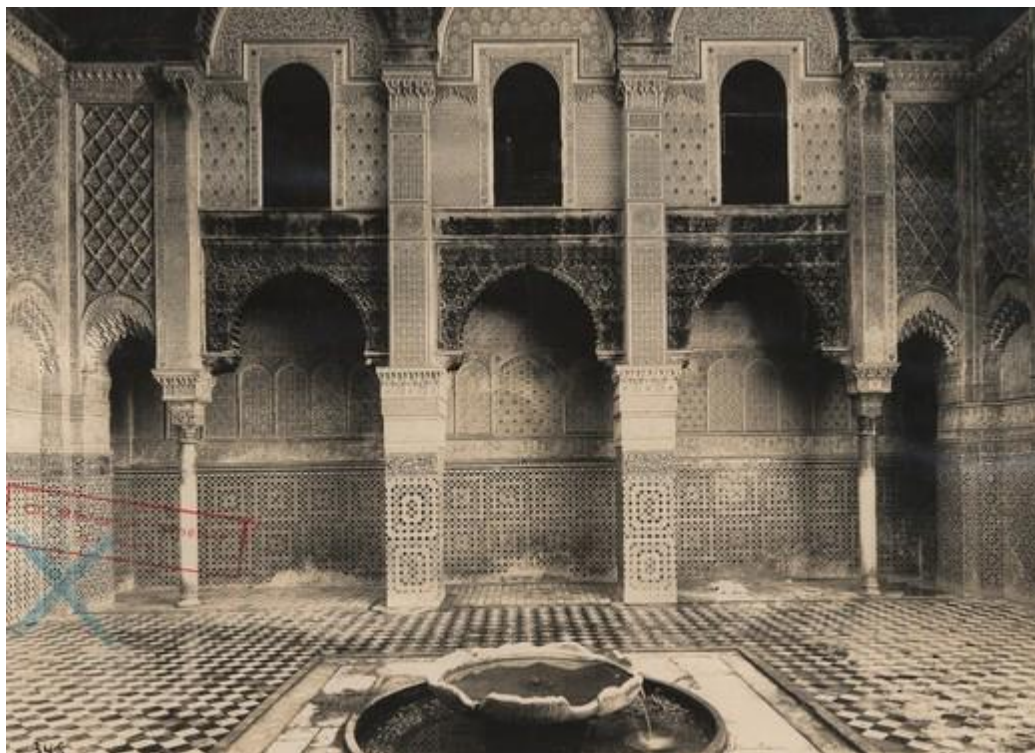
K 128- Rabat. Institut des hautes études marocaines [aujourd'hui Faculté des lettres de Rabat] [1929].



K 262- Rabat. Vue des jardins de la résidence générale [1930].



K 246 – Mazagan. École musulmane de filles : atelier de broderie [4 février 1930].



K 345 – Fès. Médersa el-Attarin, XIVe s. (1930).



K 543 – Ouezzane. Pont en construction [1930].



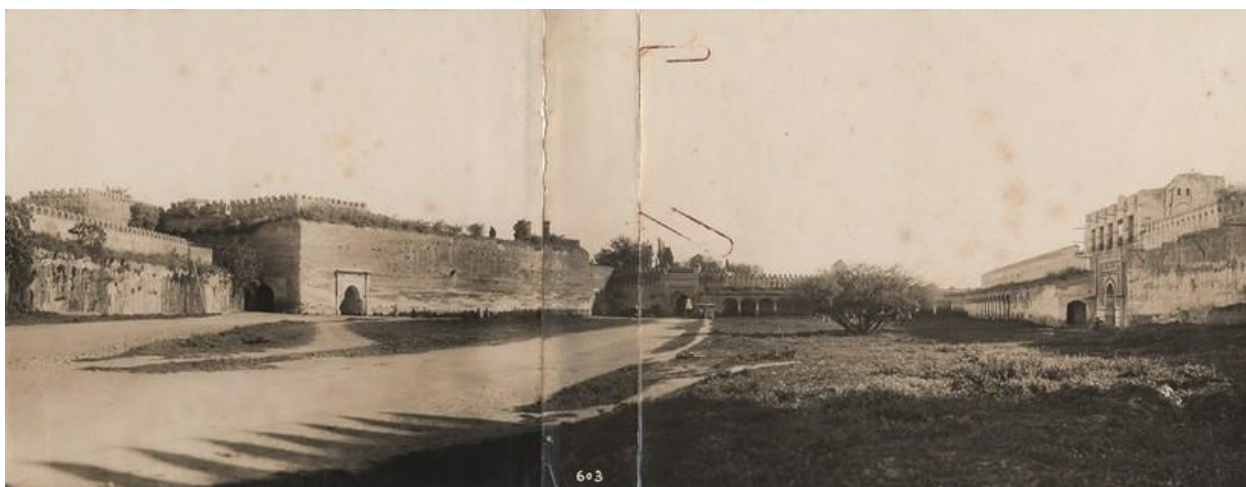
K 1311 – Tselfat. Sonde t.s.15 en production par « gas left » [1931].



K 1431 – Sidi Slimane. Le tombeau de Sidi Slimane [s.d.].



K 1439 – Midelt. Types juifs [s.d.].



K 603–604 – Meknès. Le méchouar : vue d'ensemble [s.d.].



K 1482 – Tougnamnest. Le lac de Tilsit [1933].

REPertoire

Cote	Cote des clichés numérisés (CADIC)	Légende de la planche photo	Date
Carton 5-121			
K 5-12	Tiznit		1929
K 5	N006005	Une rue	
K 6	N006006	Une porte dans les remparts	
K 7	N006007	Une tour	
K 8	N006008	Source légendaire ⁴ devant la palmeraie	
K 10	N006010	Au loin, vue sur la grande mosquée	
K 12	N006012	Ancienne mosquée	
K 14	N006014	Agadir : Dar Caïd le jour du souk (septembre 1929)	1929
K 15-30	Taroudant		[1929]
K 15	N006015	Une porte dans les remparts	
K 17	N006017	Remparts	
K 19	N006019	Oliviers et murailles	
K 20	N006020	La place	
K 22	N006022	Jardin du bureau des renseignements	
K 25	N006025	Une rue	
K 26	N006026	Une porte dans les remparts	
K 27	N006027	Kasbah de Freija	
K 30	N006030	Kasbah de Tiout	
K 35-46	Azemmour		[1929]
K 35	N006035	Un bastion	
K 36	N006036	Une fontaine	
K 37	N006037	Une rue et une porte dans la médina	

4 Voir aussi **K 2218**.

Cote	<i>Cote des clichés numérisés (CADIC)</i>	Légende de la planche photo	Date
K 38	<i>N006038</i>	<i>Idem</i>	
K 39	<i>N006039</i>	<i>Idem</i>	
K 40	<i>N006040</i>	Une porte dans la médina	
K 41	<i>N006041</i>	<i>Idem</i>	
K 42	<i>N006042</i>	<i>Idem</i>	
K 43	<i>N006043</i>	<i>Idem</i>	
K 44	<i>N006044</i>	Les remparts portugais	
K 45	<i>N006045</i>	Une rue dans la médina	
K 46	<i>N006046</i>	<i>Idem</i>	
K 47-59	Mogador		[1929]
K 47	<i>N006047</i>	Porte d'entrée de la Scala (XXVIII ^{ème} s.) de la kasbah	
K 48	<i>N006048</i>	<i>Idem</i> ; en arrière plan la muraille	
K 49	<i>N006049</i>	Un portail à l'entrée d'une rue	
K 50	<i>N006050</i>	Porte de la marine avec fronton triangulaire et colonnades latérales	
K 51	<i>N006051</i>	Une des portes d'entrée de la grande avenue	
K 52	<i>N006052</i>	Place du marché, au loin une porte de la ville	
K 53	<i>N006053</i>	Palais ensablé	
K 54	<i>N006054</i>	<i>Idem</i>	
K 55	<i>N006055</i>	Porte d'une maison particulière (1869)	
K 56	<i>N006056</i>	Minaret et maison	
K 57	<i>N006057</i>	Une maison	
K 58	<i>N006058</i>	La Scala de la kasbah : chemin de ronde et canons postés sur les remparts	
K 59	<i>N006059</i>	Porte d'entrée de la médina (XVIII ^{ème} siècle)	
K 60-63	Safi		[1929]
K 60	<i>N006060</i>	Le château de la mer (fort portugais) : fortifications	

Cote	<i>Cote des clichés numérisés (CADIC)</i>	Légende de la planche photo	Date
K 62	<i>N006062</i>	Les remparts et la <i>Kechla</i>	
K 63	<i>N006063</i>	Le château de la mer (fort portugais) : fortifications	
K 64-70	Khénifra		[1929]
K 64	<i>N006064</i>	La kasbah de Moha ou Hammou	
K 65	<i>N006065</i>	<i>Idem</i>	
K 66	<i>N006066</i>	Kasbah d'Amaroc	
K 67	<i>N006067</i>	<i>Idem</i> ⁵	
K 68	<i>N006068</i>	<i>Idem</i> (vue d'ensemble)	
K 69	<i>N006069</i>	Kasbah de Moha ou Hammou et pont sur l'Oum er-Rbia	
K 70	<i>N006070</i>	Village Zaïan	
K 71-72	Kasbah Tadla		[1929]
K 71	<i>N006071</i>	Vue générale	
K 72	<i>N006072</i>	<i>Idem</i>	
K 73	<i>N006073</i>	Aïn Leuh : village indigène	[1929]
K 84-86	Marrakech.		[1929]
K 84	<i>N006084</i>	Tombeaux saadiens	
K 86	<i>N006086</i>	Tombeaux saadiens	
K 89-91	Ouarzazate (région de Marrakech).		[1929]
K 89	<i>N006089</i>	Kasbas (vue générale)	
K 90	<i>N006090</i>	<i>Idem</i>	
K 91	<i>N006091</i>	<i>Idem</i>	
K 92-112	Marrakech		[1929]
K 92	<i>N006092</i>	Intérieur du palais du Glaoui	
K 93	<i>N006093</i>	<i>Idem</i>	

5 Semblable à la photo **K 66**, sauf que les gouttières ont été effacées.

Cote	Cote des clichés numérisés (CADIC)	Légende de la planche photo	Date
K 96	N006096	Porte des tombeaux saadiens	
K 97	N006097	<i>Idem</i>	
K 98	N006098	<i>Idem</i>	
K 102	N006102	Remparts	
K 110	N006110	Bab er-Rouah	
K 111	N006111	Bab er-Rouah : vue intérieure	
K 112	N006112	Bab er-Rouah	
K 113-122	Rabat		1929
K 113	N006113	Le port et la ville indigène	
K 114	N006114	Porte des Oudaïas	
K 115	N006115	Porte des Oudaïas : détail	
K 116	N006116	Porte des Oudaïas : vue intérieure du couloir coudé	
K 117	N006117	Porte des Oudaïas	
K 119	N006119	Porte de Chellah	
K 120	N006120	Porte de Chellah : détail architectural	
K 121	N006121	<i>Idem</i>	
Carton 122-224			
K 122	N006122	<i>Idem</i>	
K 125-126	Salé		[1929]
K 125	N006125	Bab Mriça [= Bab el-Mrisa]	
K 126	N006126	Bab Mriça et les remparts	
K 127-139	Rabat		[1929]
K 127	N006127	Direction générale de l'Instruction publique	
K 128	N006128	Institut des hautes études marocaines ⁶	

Cote	Cote des clichés numérisés (CADIC)	Légende de la planche photo	Date
K 129	N006129	Bibliothèque générale du protectorat (architecte : Baud ?)	
K 130	N006130	Direction des Services de santé	
K 131	N006131	Collège musulman	
K 138	N006138	Quartier des villas	
K 139	N006139	<i>Idem</i>	
K 140-164	Marrakech		1929
K 140	N006140	Palais du sultan : l'entrée	
K 141	N006141	Palais du sultan : les jardins	
K 142	N006142	<i>Idem</i>	
K 143	N006143	<i>Idem</i>	
K 144	N006144	<i>Idem</i>	
K 145	N006145	Palais du sultan	
K 146	N006146	Palais de la Bahia : la cour d'honneur	
K 147	N006147	Palais de la Bahia : le riad	
K 148	N006148	<i>Idem</i>	
K 149	N006149	<i>Idem</i>	
K 150	N006150	<i>Idem</i>	
K 151	N006151	Palais de la Bahia : cour intérieure	
K 152	N006152	Palais de la Bahia	
K 153	N006153	<i>Idem</i>	
K 154	N006154	Palais de la Bahia : vue des terrasses	
K 156	N006156	Médersa Ben Youssef	
K 157	N006157	La Koutoubia	
K 158	N006158	<i>Idem</i>	
K 159	N006159	Bab Aghnaou [= Agnaou]	

Cote	<i>Cote des clichés numérisés (CADIC)</i>	Légende de la planche photo	Date
K 160	<i>N006160</i>	Les remparts	
K 162	<i>N006162</i>	La Ménara	
K 163	<i>N006163</i>	Place Djemaa el-Fna	
K 164	<i>N006164</i>	Un moulin à blé à traction animale	
K 165	<i>N006165</i>	Ouarzazate. Une kasbah	[1929]
K 166	<i>N006166</i>	Grand Atlas. Col de Tichka [= Tizi n'Tichka]	1929
K 167-169	Aït Benhaddou (Haut Atlas, région de Marrakech, cercle de Ouarzazate).		[1929]
K 167	<i>N006167</i>	La kasbah	
K 168	<i>N006168</i>	<i>Idem</i>	
K 169	<i>N006169</i>	<i>Idem</i>	
K 170-172	Ouarzazate		[1929]
K 170	<i>N006170</i>	Kasbah	
K 171	<i>N006171</i>	<i>Idem</i>	
K 172	<i>N006172</i>	<i>Idem</i>	
K 173-179	Skoura [des Ahl-el-Oust].		[1929]
K 173	<i>N006173</i>	La palmeraie	
K 174	<i>N006174</i>	Le Dadès à Skoura	
K 175	<i>N006175</i>	Kasbah dans la palmeraie	
K 176	<i>N006176</i>	Kasbah	
K 177	<i>N006177</i>	<i>Idem</i>	
K 178	<i>N006178</i>	Kasbah ; au premier plan, officiers français en compagnie de Marocains	
K 179	<i>N006179</i>	Kasbah dans l'oasis	
K 181-184	Salé		1929
K 181	<i>N006181</i>	Portique de Sidi ben Hassen	
K 183	<i>N006183</i>	Salle d'ablutions à la grande mosquée	

Cote	Cote des clichés numérisés (CADIC)	Légende de la planche photo	Date
K 184	N006184	<i>Idem</i>	
K 186	N006186	Rabat. Institut des hautes études marocaines ⁷	[1929]
K 191-211	Salé		1929
K 191	N006191	Vue générale sur la ville	
K 192	N006192	Porte de Bab Sebta	
K 193	N006193	<i>Idem</i>	
K 194	N006194	<i>Idem</i>	
K 195	N006195	Maison du <i>mohtasseb</i>	
K 197	N006197	Intérieur d'une vieille maison	
K 203	N006203	Jardin dans une cour particulière	
K 205	N006205	Cour de l'école des fillettes musulmanes	
K 207	N006207	Cour Dar Zniber	
K 208	N006208	<i>Idem</i>	
K 209	N006209	<i>Idem</i>	
K 210	N006210	<i>Idem</i>	
K 211	N006211	<i>Idem</i>	
K 212-225	Marrakech		[1929]
K 212	N006212	Place du Méchouar	
K 214	N006214	Bab el-Khemis	
K 216	N006216	Ghetara Aïoun Aït Selek : prise d'eau souterraine	
K 217	N006217	<i>Idem</i>	
K 218	N006218	Chapiteau aux tombeaux saadiens	
K 219	N006219	Fontaine Mouacine [= el Mouassîn]	
K 220	N006220	<i>Idem</i>	

Cote	<i>Cote des clichés numérisés (CADIC</i>	Légende de la planche photo	Date
K 221	<i>N006221</i>	<i>Idem</i>	
K 222	<i>N006222</i>	Fontaine Echrob ou Chouf (“ Bois et regarde ”)	
K 223	<i>N006223</i>	Dar el-Beïda	
K 224	<i>N006224</i>	Fontaine Echrob ou Chouf (“ Bois et regarde ”)	
Carton 225-360			
K 225	<i>N006225</i>	Ecole professionnelle indigène de reliure de Marrakech	
K 229-232	Mogador		[1930]
K 229	<i>N006229</i>	Porte de la Marine	
K 230	<i>N006230</i>	Vue des remparts : un bastion défendant l’entrée du port	
K 231	<i>N006231</i>	Fortifications portugaises	
K 232	<i>N006232</i>	Le port	
K 234-243	Safi		[1930]
K 234	<i>N006234</i>	La <i>Kechla</i> [= forteresse portugaise]	
K 235	<i>N006235</i>	<i>Idem</i>	
K 236	<i>N006236</i>	Bastion de la <i>Kechla</i> avec écusson aux armes portugaises	
K 237	<i>N006237</i>	Voûte de l’ancienne chapelle franciscaine	
K 240	<i>N006240</i>	Une rue dans la médina	
K 242	<i>N006242</i>	Panorama du port de Safi : pied de la jetée	
K 243	<i>N006243</i>	<i>Idem</i>	
K 245-246	Mazagan		[1930]
K 245	<i>N006245</i>	Ecole musulmane de filles : atelier de broderie	
K 246	<i>N006246</i>	<i>Idem</i> : brodeuses	
K 247-251	Rabat		[1930]
K 247	<i>N006247</i>	Stèle (musée de l’Institut des hautes études)	
K 248	<i>N006248</i>	Petroglyphe de Moulay Idriss Aghbal (Zaërs)	

Cote	<i>Cote des clichés numérisés (CADIC)</i>	Légende de la planche photo	Date
K 250	<i>N006250</i>	Pavillon de la musique	
K 251	<i>N006251</i>	Pavillon de la Mamounia	
K 252-256	Marrakech		[1930]
K 252	<i>N006252</i>	Un coude dans la rue de la Bahia	
K 253	<i>N006253</i>	Fontaine Echrob ou Chouf (“ Bois et regarde ”)	
K 254	<i>N006254</i>	Lutte contre les sauterelles	
K 255	<i>N006255</i>	<i>Idem</i>	
K 256	<i>N006256</i>	<i>Idem</i>	
K 261-271	Rabat		[1930]
K 261	<i>N006261</i>	Jardin de la Résidence	
K 262	<i>N006262</i>	<i>Idem</i>	
K 264	<i>N006264</i>	Bâtiments administratifs du protectorat	
K 265	<i>N006265</i>	Jardins d’essais (station de sélection des essais) : vue générale des parcelles de plantes fourragères	
K 270	<i>N006270</i>	Jardins d’essais : cultures en terrasses (vue générale)	
K 271	<i>N006271</i>	Jardins d’essais : labours	
K 300-301	Meski		[1930]
K 300	<i>N006300</i>	Diffa à la source bleue ; à gauche, le résident général Lucien Saint	
K 301	<i>N006301</i>	Vue sur la palmeraie	
K 302	<i>N006302</i>	Erfoud. Vue sur le blockhaus [mars 1930]	[1930]
K 303	<i>N006303</i>	Djorf (Gueffifat). Vue sur le ksar [mars 1930]	[1930]
K 304-308	Bou Denib : voyage du résident général à Bou Denib		1930
K 304	<i>N006304</i>	Dans la palmeraie	
K 305	<i>N006305</i>	Le ksar	
K 306	<i>N006306</i>	<i>Idem</i>	
K 307	<i>N006307</i>	Dans la palmeraie	

Cote	<i>Cote des clichés numérisés (CADIC)</i>	Légende de la planche photo	Date
K 308-309	Ksar es-Souk		[1930]
K 308	<i>N006308</i>	Dans le Tafilalet : kasba au bord de l'oued Ziz	
K 309	<i>N006309</i>	<i>Idem</i>	
K 310-317	Casablanca		[1930]
K 310	<i>N006310</i>	Bou Sbir	
K 312	<i>N006312</i>	<i>Idem</i>	
K 315	<i>N006315</i>	Boulevard de Paris	
K 316	<i>N006316</i>	Rue de Bouskoura	
K 317	<i>N006317</i>	La Grande Poste	
K 325-328	Medhya [= Mehdia].		[1930]
K 325	<i>N006325</i>	Porte de la kasbah	
K 326	<i>N006326</i>	<i>Idem</i>	
K 327	<i>N006327</i>	<i>Idem</i>	
K 328	<i>N006328</i>	Embouchure du Sebou	
K 329-342	Port-Lyautey/Kénitra		[1930]
K 329	<i>N006329</i>	Pont sur le Sebou	
K 330	<i>N006330</i>	<i>Idem</i>	
K 331	<i>N006331</i>	Nouveaux quartiers indigènes	
K 332	<i>N006332</i>	<i>Idem</i>	
K 333	<i>N006333</i>	Hôpital indigène	
K 337	<i>N006337</i>	Vue du port	
K 338	<i>N006338</i>	<i>Idem</i>	
K 340	<i>N006340</i>	Une avenue	
K 341	<i>N006341</i>	<i>Idem</i>	
K 342	<i>N006342</i>	Le marché municipal [= G 22]	

Cote	<i>Cote des clichés numérisés (CADIC)</i>	Légende de la planche photo	Date
K 343-490	Fès		1930
K 343	<i>N006343</i>	Médersa es-Seffarine	
K 344	<i>N006344</i>	Médersa Mesbahia [Misbahiya] (XIV ^{ème} s.)	
K 345	<i>N006345</i>	Médersa el-Attarin (XIV ^{ème} s.)	
K 346	<i>N006346</i>	<i>Idem</i>	
K 347	<i>N006347</i>	Médersa Bou Ananiya [= Bou Inania] (XIV ^{ème} s.)	
K 348	<i>N006348</i>	Médersa Bou Ananiya : chaire à prêcher	
K 349	<i>N006349</i>	<i>Idem</i>	
K 350	<i>N006350</i>	Médersa Bou Ananiya : le <i>mihrab</i>	
K 351	<i>N006351</i>	Médersa Bou Ananiya : détail de la chaire	
K 352	<i>N006352</i>	Médersa Sahridj	
K 353	<i>N006353</i>	Médersa Bou Ananiya : latrines	
K 354	<i>N006354</i>	Médersa Bou Ananiya : plafond des latrines	
K 355	<i>N006355</i>	Mosquée el Qaraouiyn : chapiteaux et portes	
K 356	<i>N006356</i>	Mosquée el Qaraouiyn : chapiteaux oméyades (XIV ^{ème} s.)	
K 357	<i>N006357</i>	Mosquée el Qaraouiyn : coupole dans la cour	
K 358	<i>N006358</i>	Mosquée el Qaraouiyn : coffret du XVI ^{ème} siècle renfermant un Coran offert par le sultan de Turquie au sultan Ahmed el-Mansour	
K 359	<i>N006359</i>	Dar Jebina	
K 360	<i>N006360</i>	Dar Jebina ben Jelloul, président de la Chambre de commerce : salon du 1 ^{er} étage	
Carton 361-543			
K 361	<i>N006361</i>	Dar M'Hammed Bennani, 8 rue Siadj (XVIII ^{ème} siècle)	
K 362	<i>N006362</i>	<i>Idem</i>	
K 363	<i>N006363</i>	Dar ben Slimane (XX ^{ème} siècle)	
K 364	<i>N006364</i>	<i>Idem</i>	

Cote	Cote des clichés numérisés (CADIC)	Légende de la planche photo	Date
K 365	N006365	Dar Si Moulay Hafid el-Fassi (XVI ^{ème} siècle)	
K 366	N006366	Vieille maison marocaine	
K 367	N006367	Dar Jamaï (XVIII ^{ème} siècle)	
K 368	N006368	Dar Jamaï (XVIII ^{ème} siècle) : salon	
K 369	N006369	Dar Tazi (résidence du général)	
K 370	N006370	<i>Idem</i>	
K 371	N006371	<i>Idem</i>	
K 372	N006372	<i>Idem</i>	
K 373	N006373	Dar Demana (XVI ^{ème} siècle)	
K 374	N006374	<i>Idem</i>	
K 375	N006375	<i>Idem</i>	
K 376	N006376	<i>Idem</i>	
K 377	N006377	<i>Idem</i>	
K 378	N006378	Intérieur marocain (XVI ^{ème} siècle)	
K 379	N006379	Mahakma de Si Dridd el-Mokri	
K 380	N006380	Maison en démolition	
K 381	N006381	Mahakma de Si Dridd el-Mokri	
K 382	N006382	Résidence générale : le <i>riad</i>	
K 383	N006383	Résidence générale : les jardins	
K 384	N006384	Résidence générale : fontaine	
K 389	N006389	Vieille maison (détail)	
K 390	N006390	Dar Batha : sculpture (chérubin et poisson)	
K 491-492	Col du Zegotta		[1930]
K 491	N006491	Terrains de culture	
K 492	N006492	<i>Idem</i>	

Cote	<i>Cote des clichés numérisés (CADIC)</i>	Légende de la planche photo	Date
K 493		Volubilis. Chapiteau	[1930]
K 494-513		Sefrou	[1930]
K 494	<i>N006494</i>	Ecole de brodeuses indigènes ⁸ : les élèves	
K 495	<i>N006495</i>	Atelier de tapis	
K 496	<i>N006496</i>	Atelier de broderie	
K 497	<i>N006497</i>	Ecole française : les élèves	
K 498	<i>N006498</i>	Ecole indigène : les élèves	
K 499	<i>N006499</i>	Jardin d'essais	
K 500	<i>N006500</i>	<i>Idem</i>	
K 504	<i>N006504</i>	Cimetière israélite	
K 505	<i>N006505</i>	Une rue et un pont	
K 506	<i>N006506</i>	Marabout sur les hauteurs de la ville [<i>koubba</i> de Sidi bou Ali Serghin]	
K 507	<i>N006507</i>	Lavage et séchage du blé sur les terrasses des moulins	
K 508	<i>N006508</i>	Portes dans les remparts	
K 509	<i>N006509</i>	Pont sur l'oued Aggaï	
K 510	<i>N006510</i>	Laveuses juives dans l'oued Aggaï	
K 511	<i>N006511</i>	Contre-jour sur l'oued Aggaï	
K 512	<i>N006512</i>	Le pont et la mosquée	
K 513	<i>N006513</i>	Vue sur les moulins	
K 514-537		Taza	[1930]
K 514	<i>N006514</i>	Ecole indigène ⁹ : les élèves devant l'école	
K 515	<i>N006515</i>	Ecole européenne : bâtiment	

8 Les photos **K 494-500** se rattachent à un ensemble de photographies commandées par la direction de l'Instruction publique aux photographes de la direction de la Sécurité générale, dans le but de « donner une idée exacte de l'organisation et de l'activité de nos écoles » à l'occasion de l'exposition coloniale de 1931. Voir aussi les photos **K 245-246, 514-517, 632-637, 742-750, 840-844, 847** et **881**.

9 Voir photo **K 494** et la note.

Cote	Cote des clichés numérisés (CADIC)	Légende de la planche photo	Date
K 516	N006516	Ecole européenne : les élèves dans la cour	
K 517	N006517	Ecole européenne : bâtiment	
K 518	N006518	Hôpital indigène	
K 519	N006519	<i>Idem</i>	
K 520	N006520	Vue sur Taza haut	
K 521	N006521	La ville ancienne	
K 522	N006522	Panorama de la ville nouvelle	
K 523	N006523	Panorama de la ville nouvelle	
K 524	N006524	Jardin du <i>rogui</i>	
K 525	N006525	La porte du vent	
K 526	N006526	La tour sarrazine, la vallée de l'oued Taza et le poste de Tounsit	
K 527	N006527	Pressoir et moulin à huile	
K 528	N006528	Le bastion	
K 529	N006529	Les troglodytes	
K 530	N006530	Les troglodytes : grottes de Kifan el-Khomari, sous le camp Lacroix, avec représentation du soleil à gauche de l'entrée	
K 531	N006531	Les troglodytes	
K 532	N006532	Grottes de Bitgholem	
K 533	N006533	Les troglodytes	
K 534	N006534	Grande mosquée : vue intérieure	
K 535	N006535	Arc du <i>mihrab</i> de la mosquée agrandie au XIV ^{ème} siècle et coupole du <i>mihrab</i>	
K 536	N006536	Le <i>mihrab</i> de la grande mosquée (XIV ^{ème} siècle)	
K 537	N006537	Pont en construction sur l'Inaouen	
K 538-541	Karia ben Mohamed [Karia ba-Mohamed] (Fès).		[1930]
K 538	N006538	Vue générale	

Cote	<i>Cote des clichés numérisés (CADIC)</i>	Légende de la planche photo	Date
K 539	<i>N006539</i>	La coopérative	
K 540	<i>N006540</i>	Baudet reproducteur	
K 541	<i>N006541</i>	Labours	
K 542-543	Ouezzane		[1930]
K 542	<i>N006542</i>	Sur la route, un village berbère	
K 543	<i>N006543</i>	Pont en construction	
Carton 545-693			
K 545-547	Aïn el-Aouda		[1930]
K 545	<i>N006545</i>	Société indigène de prévoyance : l'écurie	
K 546	<i>N006546</i>	Société indigène de prévoyance : baudet reproducteur	
K 547	<i>N006547</i>	<i>Idem</i>	
K 549	<i>N006549</i>	Société indigène de prévoyance : un étalon	
K 551-553	Camp-Marchand		[1930]
K 551	<i>N006551</i>	Société indigène de prévoyance : bélier	
K 552	<i>N006552</i>	Société indigène de prévoyance : taureau zébu	
K 553	<i>N006553</i>	Société indigène de prévoyance : le magasin	
K 566-568	El Hajeb		1930
K 566	<i>N006566</i>	Ferme Lacourtablaise (lotissement de colonisation d'El Hajeb)	
K 568	<i>N006568</i>	Ferme Lautrec	
K 570-610	Meknès		[s.d.]
K 570	<i>N006570</i>	Quartier des villas du Tanger-Fès	
K 572	<i>N006572</i>	Panorama Camp Poublanc	
K 574	<i>N006574</i>	Panorama Camp Poublanc	
K 579	<i>N006579</i>	Ecole de la place Poeymirau	
K 580	<i>N006580</i>	Station de désinfection	

Cote	Cote des clichés numérisés (CADIC)	Légende de la planche photo	Date
K 581	N006581	Infirmierie indigène Sidi Saïd	
K 582	N006582	<i>Idem</i>	
K 583	N006583	Infirmierie indigène Poulain	
K 584	N006584	<i>Idem</i>	
K 585	N006585	Pavillon du jardin Ben Halima	
K 586	N006586	<i>Idem</i>	
K 587	N006587	<i>Idem</i>	
K 589	N006589	Ecole militaire de Dar el-Beïda	
K 590	N006590	<i>Idem</i>	
K 591	N006591	Ecole militaire de Dar el-Beïda : la cour	
K 593	N006593	Ecole militaire de Dar el-Beïda : vue d'ensemble	
K 594	N006594	Ecole militaire de Dar el-Beïda : chapiteaux	
K 595	N006595	<i>Idem</i>	
K 597	N006597	Palais de Moulay Ismaël : les écuries	
K 598	N006598	Palais de Moulay Ismaël : la mosquée	
K 600	N006600	Palais de Moulay Ismaël : greniers intérieurs	
K 601	N006601	<i>Idem</i>	
K 602	N006602	Tombeaux de Moulay Ismaël	
K 603	N006603	Le méchouar : vue d'ensemble	
K 605	N006605	Djemaa Zitouna	
K 606	N006606	Bab el-Khemis	
K 607	N006607	Bab el-Mansour	
K 608	N006608	<i>Idem</i>	
K 609	N006609	<i>Idem</i>	
K 610	N006610	<i>Idem</i>	

Cote	<i>Cote des clichés numérisés (CADIC)</i>	Légende de la planche photo	Date
K 611-619	Volubilis		[s.d.]
K 611	<i>N006611</i>	Une maison avec cour à bassin	
K 612	<i>N006612</i>	Colonnade	
K 613	<i>N006613</i>	La route romaine de Tanger à Volubilis	
K 614	<i>N006614</i>	La basilique	
K 615	<i>N006615</i>	Les ruines de la basilique	
K 616	<i>N006616</i>	Colonnade	
K 617	<i>N006617</i>	<i>Idem</i>	
K 618	<i>N006618</i>	Arc de triomphe et basilique	
K 619	<i>N006619</i>	Mosaïque “ Les poissons ”	
K 620-623	Moulay Idriss		[s.d.]
K 620-621	<i>N006620</i>	Panorama	
K 622	<i>N006622</i>	Vue d’ensemble de la ville et du sanctuaire	
K 623	<i>N006623</i>	Le souk	
K 627	<i>N006627</i>	L’Atlas vu d’Asni.	[s.d.]
K 629-630	Tagadirt (Haut Atlas).		[s.d.]
K 629	<i>N006629</i>	Kasbah	
K 630	<i>N006630</i>	Kasbah de Tagadirt N’Bour	
K 632-650	Rabat		[s.d.]
K 632	<i>N006632</i>	Collège musulman ¹⁰ : classe de 5 ^{ème}	
K 633	<i>N006633</i>	Collège musulman : une salle de classe	
K 635	<i>N006635</i>	Ecole du livre : atelier de reliure	
K 636	<i>N006636</i>	Ecole du livre : atelier d’imprimerie	
K 637	<i>N006637</i>	<i>Idem</i>	

10 Voir photo **K 494** et la note.

Cote	<i>Cote des clichés numérisés (CADIC)</i>	Légende de la planche photo	Date
K 647	<i>N006647</i>	Danseur sénégalais	
K 648	<i>N006648</i>	<i>Idem</i>	
K 649	<i>N006649</i>	Direction de l'Agriculture : personnel ; au centre, M. Lefèvre, directeur général de l'Agriculture	
K 650	<i>N006650</i>	<i>Idem</i>	
K 652-653	Si Saïd Machon	(région de Marrakech).	[s.d.]
K 652	<i>N006652</i>	Usines	
K 653	<i>N006653</i>	Le canal souterrain	
K 676-681	Rabat		[s.d.]
K 676	<i>N006676</i>	Les Oudaïas	
K 677	<i>N006677</i>	<i>Idem</i>	
K 678	<i>N006678</i>	Ponts sur l'oued Cherrat	
K 679	<i>N006679</i>	<i>Idem</i>	
K 680	<i>N006680</i>	Ponts sur l'oued Yquem	
K 681	<i>N006681</i>	<i>Idem</i>	
K 688-693	Ifrane		1931
K 688	<i>N006688</i>	La zaouia	
K 689	<i>N006689</i>	<i>Idem</i>	
K 691	<i>N006691</i>	Dans la forêt	
K 692	<i>N006692</i>	Hôtel Balima en construction	
K 693	<i>N006693</i>	Pavillons	
Carton 698-831			
K 698	<i>N006698</i>	Azrou. Le cèdre Lyautey	[1931]
K 701-721	Aïn Leuh		[1931]
K 701	<i>N006701</i>	Dépôt de charbon de bois	
K 703	<i>N006703</i>	Douar berbère	

Cote	<i>Cote des clichés numérisés (CADIC)</i>	Légende de la planche photo	Date
K 704	N006704	Kasbahs avec des toits de planches	
K 705	N006705	Sources de l'Oum er-Rbia	
K 706	N006706	<i>Idem</i>	
K 707	N006707	<i>Idem</i>	
K 715	N006715	Scierie dans la forêt	
K 719	N006719	Une charbonnière	
K 721	N006721	Transporteur aérien de bois	
K 728-729	Trik Adjir		[1931]
K 728	N006728	Dépôt de bois, madriers	
K 729	N006729	Cèdre brûlé au pied	
K 731-732	Aguelmane de Sidi Ali		[1931]
K 731	N006731	Le lac	
K 732	N006732	<i>Idem</i>	
K 734-736	Trik Adjir		[1931]
K 734	N006734	Bûcherons en train d'équarrir des madriers	
K 736	N006736	Transport de madriers à dos de chevaux	
K 738-750	Azrou		[1931]
K 738	N006738	Etablissement de pisciculture	
K 739	N006739	<i>Idem</i>	
K 740	N006740	<i>Idem</i>	
K 742	N006742	Ecole berbère ¹¹ : une salle de classe	
K 743	N006743	Ecole berbère : les élèves sur le perron de l'école	
K 744	N006744	Ecole berbère : le réfectoire	
K 745	N006745	Ecole berbère : le dortoir	

11 Voir photo **K 494** et la note.

Cote	<i>Cote des clichés numérisés (CADIC)</i>	Légende de la planche photo	Date
K 746	N006746	Ecole berbère : les lavabos	
K 747	N006747	Ecole berbère : cours de jardinage	
K 748	N006748	Ecole berbère : cours de sport	
K 749	N006749	Ecole berbère : le directeur [?] et des élèves en tenue de sport	
K 750	N006750	Ecole berbère : match de football	
K 751-761	Taza		[1931]
K 751	N006751	Forêt, gorges de l'oued	
K 754	N006754	Forêt de Taza sud	
K 756	N006756	Forêt de chênes lièges	
K 757	N006757	Forêt de Taza sud ; vue sur le djebel Tazzeka	
K 758	N006758	Forêt de Taza sud : forêt de chênes lièges	
K 761	N006761	Forêt de Taza sud : cèdres au sommet du djebel Tazzeka	
K 773-792	Fès		[1931]
K 773	N006773	Chênes, cèdres et pins maritimes	
K 774	N006774	<i>Idem</i>	
K 776	N006775	Pins maritimes	
K 781-785	N006781	Vue générale de la médina, du mellah, de la ville neuve et du palais du sultan	
K 781-785	N006783	Vue générale de la médina, du mellah, de la ville neuve et du palais du sultan	
K 781-785	N006785	Vue générale de la médina, du mellah, de la ville neuve et du palais du sultan	
K 786	N006786	Porte de Bou Djelloud [= Bab Boujeloud]	
K 787	N006787	Cour de la mosquée Qaraouiyn	
K 788	N006788	Vue sur l'oued Fès	
K 789	N006789	Vue sur la médina	
K 790	N006790	<i>Idem</i>	

Cote	<i>Cote des clichés numérisés (CADIC)</i>	Légende de la planche photo	Date
K 792	N006792	Pesée de marchandises	
K 793-797	Casablanca		[1931]
K 793	N006793	Avenue de Paris	
K 794	N006794	Square de l'avenue du général Mainier	
K 796	N006796	Le train présidentiel en gare	
K 797	N006797	Le train présidentiel à quai, dans le port	
K 803-815	Marrakech		[1931]
K 803	N006803	Médersa Ben Youssef : la cuve de marbre	
K 804	N006804	Médersa Ben Youssef	
K 805	N006805	Mosquée des tombeaux saadiens	
K 806	N006806	<i>Idem</i>	
K 807	N006807	Place Djemaa el-Fna	
K 808	N006808	<i>Idem</i>	
K 809	N006809	Place Djemaa el-Fna : les coiffeurs	
K 810	N006810	Place Djemaa el-Fna : le souk à la chaux	
K 811	N006811	Le souk aux grains	
K 812	N006812	Le souk aux charbons	
K 813	N006813	Le souk aux légumes	
K 814	N006814	Marchand de soupe	
K 815	N006815	Le souk aux cuirs	
K 816-828	Casablanca		[1931]
K 816	N006816	Mine à ciment	
K 817	N006817	“ Le Titan ” [grue]	
K 818	N006818	Déchargement de matériaux sur le port	
K 819	N006819	Le pont roulant	

Cote	Cote des clichés numérisés (CADIC)	Légende de la planche photo	Date
K 822	N006822	Immeuble France-Auto (Citroën)	
K 823	N006823	Le marché municipal : façade	
K 824	N006824	Le marché municipal : intérieur	
K 826	N006826	Le théâtre municipal	
K 827	N006827	Le monument de la Victoire	
K 828	N006828	Monument commémoratif du premier débarquement des Français sur la terre marocaine le 7 août 1907, à l'emplacement du poste de commandement du général Drude	
K 830-845	Oujda		[1931]
K 830	N006830	La grande mosquée	
K 831	N006831	La porte des têtes	
Carton 832-976			
K 832	N006832	Vue générale	
K 833	N006833	Vue sur le square	
K 834	N006834	Place de la Banque d'Etat	
K 835	N006835	<i>Idem</i>	
K 836	N006836	Lycée de garçons	
K 838	N006838	Le sanctuaire de Sidi Yahia ben Younes	
K 839	N006839	Source de Sidi Yahia	
K 840	N006840	Ecole des filles musulmanes ¹² : brodeuses	
K 841	N006841	Ecole des filles musulmanes : atelier de tapis	
K 842	N006842	Ecole des filles musulmanes : classe de puériculture	
K 843	Non numérisé	Infirmierie indigène	
K 844	N006844	Infirmierie indigène	
K 845	N006845	Le lazaret	

12 Voir photo **K 494** et la note.

Cote	<i>Cote des clichés numérisés (CADIC)</i>	Légende de la planche photo	Date
K 846	<i>N006846</i>	Le lazaret	
K 847-850	Berguent		[1931]
K 847	<i>N006847</i>	Ecole de jardinage ¹³	
K 848	<i>N006848</i>	Panorama	
K 849	<i>N006849</i>	Panorama	
K 850	<i>N006850</i>	Panorama	
K 851-857	Martimprey du Kiss		[1931]
K 851	<i>N006851</i>	Vue générale	
K 852	<i>N006852</i>	Le lavoir	
K 853-854	<i>N006853</i>	Panorama	
K 855	<i>N006855</i>	<i>Idem</i>	
K 856	<i>N006856</i>	Les gorges du Kiss	
K 857	<i>N006857</i>	<i>Idem</i>	
K 858-863	Saïdia		[1931]
K 858	<i>N006858</i>	Pavillons sur la plage	
K 859-860	<i>N006859</i>	Panorama sur Port-Saïf [?] et les gorges du Kiss	
K 851-862	<i>N006861</i>	Panorama sur Port-Saïf [?] et les gorges du Kiss	
K 863	<i>N006863</i>	Vue sur l'embouchure du Kiss	
K 864-869	Port-Saïf		[1931]
K 864-865	<i>N006864</i>	Panorama pris de la kasbah des Bororfas [?] sur Saïdia et les îles Saffarines	
K 866	<i>N006866</i>	Panorama pris de la kasbah des Bororfas [?] sur Saïdia et les îles Saffarines	
K 867-868	<i>N006867</i>	Panorama de la plage de Saïdia	
K 869	<i>N006869</i>	Panorama de la plage de Saïdia	

13 Voir photo **K 494** et la note.

Cote	<i>Cote des clichés numérisés (CADIC)</i>	Légende de la planche photo	Date
K 870	<i>N006870</i>	Saïdia. La Moscarda	[1931]
K 871	<i>N006870</i>	Berkane. Vue générale	[1931]
K 875-877	Debdou		[1931]
K 875	<i>N006875</i>	Vue générale	
K 877	<i>N006877</i>	La mosquée	
K 879-881	Taurirt		[1931]
K 879	<i>N006879</i>	Vue générale	
K 880	<i>N006880</i>	<i>Idem</i>	
K 881	<i>N006881</i>	Ecole indigène ¹⁴ : travaux de jardinage	
K 882-883	Sidi Djellil		[1931]
K 882	<i>N006882</i>	Le souk	
K 883	<i>N006883</i>	<i>Idem</i>	
K 886-890	Bou Laouane		[1931]
K 886	<i>N006886</i>	La kasbah	
K 887	<i>N006887</i>	<i>Idem</i>	
K 888	<i>N006888</i>	Vue sur l'Oum er-Rbia et le pont	
K 889	<i>N006889</i>	La kasbah	
K 890	<i>N006890</i>	Porte de la kasbah	
K 898-963	Casablanca		1931
K 898	<i>N006898</i>	Le cercle de la Résidence	
K 899	<i>N006899</i>	Le parc Lyautey	
K 905	<i>N006905</i>	Derb Soltane : la mosquée	
K 906	<i>N006906</i>	Derb Soltane : la fontaine	
K 907	<i>N006907</i>	Le souk	

14 Voir photo **K 494** et la note.

Cote	<i>Cote des clichés numérisés (CADIC)</i>	Légende de la planche photo	Date
K 908	N006908	Port : grues au nouveau quai	
K 909	N006909	Port : pont roulant à la bétonnerie	
K 928	N006928	Les abattoirs : salle d'abattage (ovins, bovins)	
K 929	N006929	Les abattoirs : salle d'abattage (porcs)	
K 930	N006930	Les abattoirs : parc d'attente	
K 931	N006931	Les abattoirs : étables	
K 932	N006932	Les abattoirs : utilisation des déchets	
K 942	N006942	Train de phosphates	
K 943	N006943	Les phosphates : moteur Diesel 400 cv	
K 944	N006944	Les phosphates : salle des machines	
K 951	N006951	Douane : bureau des statistiques douanières	
K 952	N006952	Douane : archives	
K 954	N006954	Douane : bureaux	
K 955	N006955	Douane : amine travaillant à l'ancienne manière (26 janvier 1931)	
K 956	N006956	Douane : amine travaillant à la machine à calculer (26 janvier 1931)	
K 958	N006958	Régie industrielle du protectorat (REIP) : niveleuse Caterpillar	
K 959	N006959	Régie industrielle du protectorat (REIP) : pelle Keystone	
K 960	N006960	Régie industrielle du protectorat (REIP) : menuiserie	
K 961	N006961	Régie industrielle du protectorat (REIP) : ateliers de mécanique	
K 962	N006962	<i>Idem</i>	
K 963	N006963	<i>Idem</i>	
K 964-971	Rabat		[1931]
K 964	N006964	Imprimerie officielle : bâtiment	
K 965	N006965	Imprimerie officielle : atelier de reliure	
K 966	N006966	Imprimerie officielle : machines	

Cote	<i>Cote des clichés numérisés (CADIC)</i>	Légende de la planche photo	Date
K 967	N006967	Imprimerie officielle : linotypes	
K 968	N006968	Imprimerie officielle : typographes	
K 970	N006970	Le bac à vapeur	
K 971	N006971	<i>Idem</i>	
K 976	N006976	Forêt de la Mamora	[1931]
Carton 979-1322			
K 979	N006979	Rabat. Marché municipal	[1931]
K 980-997		Forêt de la Mamora	[1931]
K 980	N006980	Mise en balle du liège	
K 981	N006981	Dépôt de liège	
K 985	N006985	Chênes lièges	
K 986	N006986	Construction d'une meule	
K 987	N006987	Meule en combustion	
K 988	N006988	Charbon en sacs	
K 989	N006989	Bois de chauffage	
K 996	N006996	Pylône observatoire d'incendie	
K 997	N006997	Dépôt de liège	
K 1047	N007047	Casablanca. Port : embarquement de grains	[1931]
K 1055	N007055	Forêt de l'oued Beth	[1931]
K 1066-1069		Forêt de l'oued Harouba	[1931]
K 1066	N007066	Vieille futaie de thuyas	
K 1067	N007067	Thuyas	
K 1069	N007069	Basse vallée de l'oued Harouba : vieille futaie de thuyas	
K 1074-1075		Forêt d'Harcha	[1931]
K 1074	N007074	Chênes lièges	

Cote	<i>Cote des clichés numérisés (CADIC)</i>	Légende de la planche photo	Date
K 1075	<i>N007075</i>	<i>Idem</i>	
K 1093-1095	Sidi Yahia		[1931]
K 1093	<i>N007093</i>	Zaouia de Sidi Yahia	
K 1094	<i>N007094</i>	<i>Idem</i>	
K 1095	<i>N007095</i>	<i>Idem</i>	
K 1096	<i>N007096</i>	Rabat. Automobile en gare de Rabat-ville	[1931]
K 1125-1133	Forêt de la Mamora		[1931]
K 1125	<i>N007125</i>	Maison forestière d'Aïn Jorra	
K 1133	<i>N007133</i>	Un petit vallon et un groupe de poiriers sauvages dans la tranchée centrale	
K 1144-1145	Forêt de Sibara		[1931]
K 1144	<i>N007144</i>	Peuplement en mauvais état sur versant rocheux	
K 1145	<i>N007145</i>	<i>Idem</i>	
K 1154-1157	Casablanca		[1931]
K 1154-1155	<i>N007154</i>	Bateaux à quai (panorama)	
K 1156	<i>N007156</i>	Le “ France ” à quai	
K 1157	<i>N007157</i>	<i>Idem</i>	
K 1163-1164	<i>N007163</i>	Pénitencier d'Ali Moumen. Panorama	
K 1165-1166	<i>N007165</i>	Pénitencier d'Ali Moumen. Panorama	
K 1194-1196	Rabat		[1931]
K 1194	<i>N007194</i>	Trésorerie générale	
K 1195	<i>N007195</i>	<i>Idem</i>	
K 1196	<i>N007196</i>	Direction des Travaux publics : le hall ¹⁵	
K 1212	<i>N007212</i>	Amergou. Forteresse almoravide	[1931]
K 1216-1218	Rabat.	Inauguration du laboratoire de panification qui étend les recherches des	1931

15 Voir aussi **K 1248**.

Cote	Cote des clichés numérisés (CADIC)	Légende de la planche photo	Date
		stations de sélection de semences (30 juillet 1931)	
K 1216	N007216	Vue intérieure	
K 1217	N007217	<i>Idem</i>	
K 1218	N007218	<i>Idem</i>	
K 1220-1222	Korifla		
K 1220	N007220	Pont sur le Korifla (route de Casablanca à Marchand)	
K 1221	N007221	<i>Idem</i>	
K 1222	N007222	<i>Idem</i>	
K 1224-1253	Rabat		
K 1224	N007224	La gare : la salle d'attente	
K 1225	N007225	La gare : le hall	
K 1226	N007226	La gare : les quais	
K 1234	N007234	Institut d'hygiène : le hall	
K 1235	N007235	Institut d'hygiène : la salle de conférences	
K 1236	N007236	Recette de l'enregistrement	
K 1238	N007238	Villas	
K 1248	N007248	Direction des Travaux publics : le patio ¹⁶	
K 1249	N007249	Direction du Service de santé : le patio	
K 1253	N007253	Résidence générale : pergolas	
K 1254	N007254	Casablanca. La cathédrale (église du Sacré-Cœur)	
K 1268-1274	Rabat		
K 1268	N007268	Palais de Justice en construction	
K 1272	N007272	Palais de la Musique : vue d'ensemble de la salle	
K 1273	N007273	Palais de la Musique : la scène	

16 Voir aussi **K 1196**.

Cote	Cote des clichés numérisés (CADIC)	Légende de la planche photo	Date
K 1274	N007274	Direction des Services de sécurité	
K 1277	N007277	Oued el-Abid. Types juifs de Ouaouizaght	
K 1290-1299	Rabat		
K 1290	N007290	Une vieille maison des Oudaïas	
K 1292	N007292	Séance de cinéma à l'école	
K 1293	N007293	Séance de TSF à l'école	
K 1299	N007299	Zaouia dans la médina	
K 1304-1316	Chantiers des pétroles		
K 1304	N007304	Tselfat : chantiers sonde T.S.17	
K 1305	N007305	Tselfat : camp et sonde T.S.17	
K 1309	N007309	Tselfat : sonde T.S.17, appareil de forage [...] du câble	
K 1310	N007310	Tselfat : sondes T.S.16 et 17	
K 1311	N007311	Tselfat : sonde T.S.15 en production par “ gas left ”	
K 1312	N007312	Tselfat : sonde T.S.14 en exploitation par aéromoteur (éolienne)	
K 1313	N007313	Tselfat : vue du col sur la plaine du Sebou	
K 1314	N007314	Aïn Slafta : distillerie de pétrole	
K 1315	N007315	Relai du chantier sur la route du Zegotta	
K 1316	N007316	Vue générale prise de la route du Zegotta	
K 1317-1324	Volubilis		[1931]
K 1317	N007317	Statue de Dyonisos	
K 1318	N007318	<i>Idem</i>	
K 1319	N007319	<i>Idem</i>	
K 1320	N007320	<i>Idem</i>	
K 1321	N007321	<i>Idem</i>	
K 1322	N007322	Fouilles	

Cote	Cote des clichés numérisés (CADIC)	Légende de la planche photo	Date
Carton 1323-1454			
K 1323	N007323	Ruines	
K 1324	N007324	<i>Idem</i>	
K 1328-1336	Voyage du résident général au Tafilalet		
K 1328	N007328	Rissani : kasbah	
K 1329	N007329	Rissani : le tombeau de Moulay Ali Chérif	
K 1332	N007332	Rissani : la diffa	
K 1333	N007333	Erfoud : vue sur le souk	
K 1334	N007334	Vallée du Ziz : ksar dans le Keneg	
K 1335	N007335	Kerrando : kasbah	
K 1336	N007336	Kerrando : tunnel de la Légion	
K 1337	N007337	Chantiers des pétroles. Station	
K 1338	N007338	Souk el-Arba. Ateliers	
K 1339-1354	Chantiers des pétroles		
K 1339	N007339	Aïn Hamra : sonde A.H.14	
K 1340	N007340	Aïn Hamra : appareil Rotary	
K 1341	N007341	Aïn Hamra : station des pompes	
K 1342	N007342	Aïn Hamra : camp et sonde A.H.14 et 1	
K 1343	N007343	Aïn Hamra : sonde A.H.1 et A.H.2	
K 1344	N007344	Aïn Hamra : sondes de prospection géologique A.H.19, 20 et 21	
K 1345	N007345	Aïn Hamra : sonde A.H.20 ; montage de l'appareil	
K 1346	N007346	Aïn Hamra : appareil Bonne Espérance	
K 1347	N007347	Bou M'Lid : sonde M.B.4	
K 1348	N007348	Fakra : sondes B.M.12 et B.M.13	
K 1349	N007349	<i>Idem</i>	

Cote	Cote des clichés numérisés (CADIC)	Légende de la planche photo	Date
K 1350	N007350	Bou M'Lid : vue du djebel Si Ameer el-Hadi	
K 1351	N007351	Bou M'Lid : sonde S.P.M.20 et vue du djebel Si Ameer el-Hadi	
K 1352	N007352	Si Moussa ben Zered : chantiers	
K 1353	N007353	<i>Idem</i>	
K 1354	N007354	Si Moussa ben Zered : sondeuses	
K 1355	N007355	Rissani. Le résident général Lucien Saint reçu par la population indigène ¹⁷	[1930]
K 1365	N007365	Stèle de Maaziz ¹⁸ .	[s.d.]
K 1367-1418	Rabat		[s.d.]
K 1367	N007367	Palais de Justice : vue générale	
K 1375	N007375	Service des antiquités	
K 1379	N007379	[Palais de Justice] : reproduction d'une maquette de tableau allégorique de Duvent ¹⁹	
K 1380	N007380	Palais de Justice : façade	
K 1381	N007381	<i>Idem</i>	
K 1382	N007382	Palais de Justice : colonnade	
K 1383	N007383	Palais de Justice : porte principale	
K 1384	N007384	Palais de Justice : porte principale (détail)	
K 1385	N007385	Palais de Justice : entrée du pavillon nord	
K 1386	N007386	Palais de Justice : salle des pays perdus (rez-de-chaussée)	
K 1389	N007389	Palais de Justice : salle des pas perdus	
K 1390	N007390	Palais de Justice : salle des pas perdus (1 ^{er} étage)	
K 1391	N007391	Palais de Justice : porte de la salle des audiences solennelles	

17 Photographie de deux photographies panoramiques plus anciennes.

18 La stèle porte l'inscription " Maaziz | 22 août 1911 " gravée dans la pierre ; au-dessus sont gravés un croissant et un clairon contenant les lettres " B.A "

19 Tableau vraisemblablement destiné au Palais de Justice : sous l'allégorie de la Loi et au côté du maréchal Lyautey figure le " premier président ".

Cote	<i>Cote des clichés numérisés (CADIC)</i>	Légende de la planche photo	Date
K 1393	<i>N007393</i>	Palais de Justice : porte de la cour d'appel	
K 1398	<i>N007398</i>	Palais de Justice : salle de réunion des avocats	
K 1399	<i>N007399</i>	Palais de Justice : bibliothèque	
K 1413	<i>N007413</i>	Bab Chellah	
K 1414	<i>N007414</i>	La gare : péristyle	
K 1415	<i>N007415</i>	La gare : le hall	
K 1418	<i>N007418</i>	Villas	
K 1419-1430	Chantiers des pétroles		[s.d.]
K 1419	<i>N007419</i>	Souk el-Arba : chantiers	
K 1420	<i>N007420</i>	<i>Idem</i>	
K 1421	<i>N007421</i>	<i>Idem</i>	
K 1422	<i>N007422</i>	Souk el-Arba : vue générale	
K 1423	<i>N007423</i>	<i>Idem</i>	
K 1427	<i>N007427</i>	Tselfat : chantiers	
K 1428	<i>N007428</i>	<i>Idem</i>	
K 1429	<i>N007429</i>	<i>Idem</i>	
K 1430	<i>N007430</i>	<i>Idem</i>	
K 1431	<i>N007431</i>	Sidi Slimane. Le tombeau de Sidi Slimane	[s.d.]
K 1432-1433	Moulay Idriss		[s.d.]
K 1432	<i>N007432</i>	La ville vue de la route	
K 1433	<i>N007433</i>	<i>Idem</i>	
K 1436-1440	Midelt		[s.d.]
K 1436	<i>N007436</i>	Ksar Athman ou Moussa	
K 1437	<i>N007437</i>	Ksar Tachaouit	
K 1438	<i>N007438</i>	Types juifs	

Cote	<i>Cote des clichés numérisés (CADIC</i>	Légende de la planche photo	Date
K 1439	<i>N007439</i>	<i>Idem</i>	
K 1440	<i>N007440</i>	Juive pilant de l'orge	
K 1441-1442	Azrou		[s.d.]
K 1441	<i>N007441</i>	Vue du souk	
K 1442	<i>N007442</i>	La ville indigène	
K 1444	<i>N007444</i>	El Kansera. Les gorges de l'oued Beth	[s.d.]
K 1445	<i>N007445</i>	Sidi Slimane. Le tombeau de Sidi Slimane	[s.d.]
K 1446	<i>N007446</i>	Casablanca. Cascade de l'oued El Assar	[s.d.]
K 1448-1450	Marrakech.		[s.d.]
K 1448	<i>N007448</i>	Dans la palmeraie	
K 1449	<i>N007449</i>	<i>Idem</i>	
K 1450	<i>N007450</i>	L'église	
K 1451-1454	Mogador		[s.d.]
K 1451	<i>N007451</i>	Le palais ensablé	
K 1454	<i>N007454</i>	La place du Chayla	
K 1455	<i>N007455</i>	Safi. La colline des potiers	[s.d.]
Carton 1455-1608			
K 1456-1463	Oujda		[s.d.]
K 1456	<i>N007456</i>	Le parc : travaux d'aménagement	
K 1457	<i>N007457</i>	Le marché municipal	
K 1458	<i>N007458</i>	Le Palais de Justice	
K 1459	<i>N007459</i>	La gare	
K 1460	<i>N007460</i>	La porte des Têtes	
K 1461	<i>Non numérisé</i>	Le jardin public	
K 1463	<i>Non</i>	Le jardin public : le café maure	

Cote	<i>Cote des clichés numérisés (CADIC)</i>	Légende de la planche photo	Date
	<i>numérisé</i>		
K 1464	<i>Non numérisé</i>	Taza. Vue générale sur Taza haut	[s.d.]
K 1465-1468		Sidi Harazem	[s.d.]
K 1465	<i>Non numérisé</i>	Vue générale	
K 1466	<i>Non numérisé</i>	<i>Idem</i>	
K 1467	<i>Non numérisé</i>	La koubba	
K 1468	<i>Non numérisé</i>	<i>Idem</i>	
K 1469-1473		Sefrou	[s.d.]
K 1469	<i>Non numérisé</i>	Les souks	
K 1470	<i>Non numérisé</i>	<i>Idem</i>	
K 1471	<i>N007471</i>	Veille de l'Youm el-Kippour : grand lavage dans l'oued	
K 1472	<i>N007472</i>	<i>Idem</i>	
K 1473	<i>N007473</i>	<i>Idem</i>	
K 1475-1476		Bahalil [= Bahlil].	[s.d.]
K 1475	<i>N007475</i>	La mosquée	
K 1476	<i>N007476</i>	Vue sur le village	
K 1477-1481		Tassent	[s.d.]
K 1477	<i>N007477</i>	Travaux de piste	
K 1478	<i>N007478</i>	Le Bab Noyad [= djebel Bâb n'Ouayad]	
K 1479	<i>N007479</i>	<i>Idem</i>	
K 1480	<i>N007480</i>	Le Bab Noyad : travaux de piste	
K 1481	<i>N007481</i>	<i>Idem</i>	

Cote	<i>Cote des clichés numérisés (CADIC)</i>	Légende de la planche photo	Date
K 1482	<i>N007482</i>	Tougnamest (près d'Imilchil). Le lac de Tislit	[s.d.]
K 1483-1486		Assif Melloul	[s.d.]
K 1483	<i>N007483</i>	Vue dans la vallée	
K 1484	<i>N007484</i>	Kasbahs	
K 1485	<i>N007485</i>	<i>Idem</i>	
K 1486	<i>N007486</i>	Le lac d'Isly	
K 1487-1490		Tafza	[s.d.]
K 1487	<i>N007487</i>	L'Akka n'Zebzbat	
K 1488	<i>N007488</i>	Ravin entre crêtes 1 et 2 : emplacement de la tente de El Mekki	
K 1489	<i>N007489</i>	Ravin entre crêtes 1 et 2 : trous aménagés	
K 1490	<i>N007490</i>	<i>Idem</i>	
K 1491	<i>N007491</i>	Oued Zem. Le lac	[s.d.]
K 1495-1498		Vestiges préhistoriques	[s.d.]
K 1495	<i>N007495</i>	Poings de pierres préhistoriques	
K 1496	<i>N007496</i>	<i>Idem</i>	
K 1497	<i>N007497</i>	<i>Idem</i>	
K 1498	<i>N007498</i>	Reproduction de pierres gravées (Cornaud)	
K 1537	<i>N007537</i>	Tamgdout. Vue générale	[s.d.]
K 1538-1563		Tanger	[s.d.]
K 1538	<i>N007538</i>	L'avenue d'Espagne	
K 1539	<i>N007539</i>	Vue générale depuis la mer	
K 1540	<i>N007540</i>	Vue générale depuis les terres	
K 1541	<i>N007541</i>	<i>Idem</i>	
K 1542	<i>N007542</i>	Vue générale depuis le bord de mer	
K 1543	<i>N007543</i>	Vue générale de la kasbah	

Cote	Cote des clichés numérisés (CADIC)	Légende de la planche photo	Date
K 1544	N007544	Vue générale [depuis la kasbah ?]	
K 1545	N007545	Vue générale	
K 1546	N007546	Vue sur la kasbah	
K 1547	N007547	Le Petit Sokko	
K 1548	N007548	Le Grand Sokko	
K 1549	N007549	Si Bourakia	
K 1550	N007550	Rue de la Kasbah	
K 1551	N007551	Consulat de France	
K 1552	N007552	Boulevard Pasteur	
K 1553	N007553	Maison du <i>mendoub</i>	
K 1554	N007554	Maison du <i>mendoub</i> : la grille	
K 1555	N007555	Dar el-Maghzen	
K 1556	N007556	Dar el-Maghzen : le <i>riad</i>	
K 1557	N007557	Villa Harris : piscine	
K 1558	N007558	Villa Harris : jardin	
K 1559	N007559	<i>Idem</i>	
K 1560	N007560	<i>Idem</i>	
K 1561	N007561	<i>Idem</i>	
K 1563	N007563	Le <i>mendoub</i> de Tanger	
K 1567	N007567	Agadir. Arganiers déformés par le vent au bord de l'océan	[s.d.]
K 1572	N007572	Oujda. Chantier de cueillette de l'alfa	[s.d.]
K 1577	N007577	Agadir. Pépinière de reboisement (eucalyptus, cyprès, acacias)	[s.d.]
K 1580-1583		Maroc oriental	[s.d.]
K 1580	N007580	Gaada de Debdou : recepage et haute futaie	
K 1582	N007582	Vue générale de la nappe alfatière	

Cote	Cote des clichés numérisés (CADIC)	Légende de la planche photo	Date
K 1583	N007583	Gaada de Debdou : forêt de chênes verts	
K 1594-1598	Dunes littorales		[s.d.]
K 1594	N007594	Dune littorale en cours de construction (kilomètre 6), ébauchée à l'automne 1928 : couverture en avant du cordon, rangée d'épis pour enrayer le glissement des sables	
K 1596	N007596	Construction d'un épi transversal pour combler un sifflet	
K 1598	N007598	Dune littorale à sa plate-forme constituée ; au premier plan, sifflet ou siffle-vent	
K 1602-1609	Région de Mogador		[s.d.]
K 1602	N007602	Dunes : bas-fonds au sud-est d'Azeulf ; peuplement ricin ; à gauche, le piton (maison forestière d'Azeulf)	
K 1608	N007608	Forêt de Djebel Amsitten (thuyas) : fabrication de charbon en forêt	
Carton 1609-1838			
K 1609	N007609	Forêt de Djebel Amsitten (thuyas) : charbonnière indigène	
K 1616-1621	Région de Marrakech		[s.d.]
K 1616	N007616	Forêt de l'oued n'Fis : peuplement (mélange de genévrier de Phénicie et de thuya) en voie de régénération	
K 1619	N007619	Forêt de l'Ourika : <i>tamarix articulata</i> (vieux sujet protégé et jeunes plants issus de boutures)	
K 1621	N007621	Forêt de l'Ouenchrine : futaie de chêne vert en exploitation	
K 1625-1633	Dunes de Mogador		[s.d.]
K 1625	N007625	Genévriers de Phénicie isolés, à la lisière nord-nord-ouest de la forêt d'Embark	
K 1630	N007630	Vue prise de la maison forestière d'Azeulf vers le sud-est ; au troisième plan, coulées de dunes blanches entre les forêts d'Azilal, d'Embark, le piton d'Azeulf	
K 1633	N007633	Vieux genévrier de Phénicie	
K 1655-1662	Agadir		[s.d.]
K 1655	N007655	Vue générale sur la côte	
K 1656	N007656	Vue générale depuis le djebel Agadir	

Cote	<i>Cote des clichés numérisés (CADIC)</i>	Légende de la planche photo	Date
K 1657	<i>N007657</i>	Vue générale	
K 1658	<i>N007658</i>	Sidi Bou Knadel	
K 1659	<i>N007659</i>	<i>Idem</i>	
K 1660-1662	<i>N007660</i>	Panorama de la ville et de la baie	
	<i>N007661</i>	Panorama de la ville et de la baie	
K 1664-1667	Casablanca		[s.d.]
K 1664	<i>N007664</i>	L'orphelinat laïque : intérieur	
K 1666	<i>N007666</i>	Immeuble et rue à la sortie du parc Lyautey	
K 1667	<i>N007667</i>	Arcade à la sortie du parc Lyautey	
K 1674-1677	Safi		[s.d.]
K 1674-1675	<i>N007674</i>	Panorama de la colline des potiers	
K 1676	<i>N007676</i>	Le port et les canons portugais	
K 1677	<i>N007677</i>	La Kechla vue depuis le pont de l'oued Chabah	
K 1680-1686	Casablanca		[s.d.]
K 1680	<i>N007680</i>	Rue Blaise Pascal	
K 1684	<i>N007684</i>	Les docks silos	
K 1686	<i>N007686</i>	Le môle du commerce	
K 1701-1707	Rabat. Résidence générale		[s.d.]
K 1701	<i>N007701</i>	Le grand salon du 1 ^{er} étage	
K 1702	<i>N007702</i>	La bibliothèque	
K 1703	<i>N007703</i>	Le hall	
K 1705	<i>N007705</i>	Le salon du 1 ^{er} étage	
K 1707	<i>N007707</i>	Vue de l'entrée principale	
K 1711-1716	Tanger		[s.d.]
K 1711	<i>N007711</i>	Le Grand Sokko	

Cote	<i>Cote des clichés numérisés (CADIC)</i>	Légende de la planche photo	Date
K 1713	N007713	Les grottes d'Hercule	
K 1714	N007714	Vue générale sur la ville	
K 1715	N007715	La faisanderie	
K 1716	N007716	La plage	
K 1719	N007719	Port-Lyautey. L'Hôtel de ville	[s.d.]
K 1720	N007720	Moulay Idriss. Vue générale	[s.d.]
K 1721	N007721	Petitjean. Le marabout de Sidi Slimane	[s.d.]
K 1722-1732	Meknès		[s.d.]
K 1722	N007722	Pont sur l'oued Boufekrane	
K 1724	N007724	La médersa	
K 1725	N007725	La mosquée Zapparine et rue commerçante	
K 1728	N007728	La fontaine Moulay Abdallah	
K 1731	N007731	Avenue de la République	
K 1732	N007732	Immeuble de la Sifiche	
K 1747	N007747	Rabat. Les Oudaïas	[s.d.]
K 1749	N007749	Moulay Abdallah (près du cap Blanc). Mosquée et vestige de l'ancienne cité	[s.d.]
K 1750	N007750	Azemmour. Vue générale sur la ville au bord de l'Oum er-Rbia	[s.d.]
K 1761-1765	Marrakech		[s.d.]
K 1761	N007761	Remparts	
K 1763	N007763	Mosquée	
K 1764	N007764	Lavage de djellabas	
K 1765	N007765	Oued sur la route d'Amizmiz	
K 1769-1772	Safi		[s.d.]
K 1769	N007769	Vue générale sur le port	
K 1770	N007770	Cap Cantin	

Cote	<i>Cote des clichés numérisés (CADIC</i>	Légende de la planche photo	Date
K 1772	<i>N007772</i>	Zaouia Ayïr	
K 1773	<i>N007773</i>	Cap Blanc. Vue de la côte	[s.d.]
K 1775-1782	Mazagan		[s.d.]
K 1775	<i>N007775</i>	La place ; à gauche, la salle municipale des fêtes	
K 1778	<i>N007778</i>	Les remparts	
K 1779	<i>N007779</i>	<i>Idem</i>	
K 1781	<i>N007781</i>	Citerne portugaise (1541)	
K 1782	<i>N007782</i>	Place	
K 1786-1838	Casablanca		[s.d.]
K 1786	<i>N007786</i>	Boulevard de la gare	
K 1789	<i>N007789</i>	Avenue d'Amade	
K 1794	<i>N007794</i>	Boulevard Gouraud	
K 1795	<i>N007795</i>	<i>Idem</i>	
K 1796	<i>N007796</i>	Boulevard Moulay Youssef	
K 1801	<i>N007801</i>	La passe vue du môle du commerce	
K 1802	<i>N007802</i>	Môle du commerce, quai Delpit	
K 1804	<i>N007804</i>	Le môle du commerce	
K 1806	<i>N007806</i>	Le port : embarquement des primeurs à bord du <i>Maréchal Lyautey</i>	
K 1807	<i>N007807</i>	<i>Idem</i>	
K 1811	<i>N007811</i>	Les docks silos	
K 1812	<i>N007812</i>	Le port : quai Delande	
K 1818	<i>N007818</i>	Vue sur le môle du commerce	
K 1824	<i>N007824</i>	Le port : régates	
K 1829	<i>N007829</i>	Le hall de la gare	
K 1832	<i>N007832</i>	Jardins de la place administrative	

Cote	<i>Cote des clichés numérisés (CADIC)</i>	Légende de la planche photo	Date
K 1834	<i>N007834</i>	Un coin d'Anfa	
K 1838	<i>N007838</i>	Parc Lyautey : allée de ficus	
Carton 1847-2056			
K 1847-1867	Fès		[s.d.]
K 1847	<i>N007847</i>	Jardins et le bordj nord	
K 1848	<i>N007848</i>	Remparts vers Dar Mahrès	
K 1849	<i>N007849</i>	Une porte de la kasbah Nouar	
K 1850	<i>N007850</i>	L'oued à Boujeloud	
K 1852	<i>N007852</i>	Fontaine moderne	
K 1853	<i>N007853</i>	Le carillon de Bou Inania	
K 1855	<i>N007855</i>	Porte de la kasbah Nouar	
K 1857	<i>N007857</i>	Souk es-Seffarin	
K 1858	<i>N007858</i>	Mosquée el Hamra	
K 1859	<i>N007859</i>	Vue depuis la ville nouvelle	
K 1860	<i>N007860</i>	Jardin de Boujeloud : le bassin	
K 1861	<i>N007861</i>	Jardin de Boujeloud : l'oued	
K 1862	<i>N007862</i>	Jardin de Boujeloud : roue élévatrice	
K 1864	<i>N007864</i>	<i>Le mellah</i>	
K 1865	<i>N007865</i>	Place du <i>mellah</i>	
K 1866	<i>N007866</i>	Place Lyautey	
K 1867	<i>N007867</i>	La kasbah Nouar	
K 1868-1886	Rabat. Résidence générale		[s.d.]
K 1868	<i>N007868</i>	Grand salon	
K 1880	<i>N007880</i>	Intérieur de la Résidence générale	
K 1886	<i>N007886</i>	Salle à manger	

Cote	<i>Cote des clichés numérisés (CADIC)</i>	Légende de la planche photo	Date
K 1891-1896	Chantiers de pétrole		[s.d.]
K 1891	<i>N007891</i>	Région de Petitjean : sonde de Boudra	
K 1893	<i>N007893</i>	Tselfat : sonde 29	
K 1896	<i>N007896</i>	Tselfat : sonde 28	
K 1901-1916	Volubilis		[s.d.]
K 1901	<i>N007901</i>	Pierres sculptées	
K 1902	<i>N007902</i>	<i>Idem</i>	
K 1903	<i>N007903</i>	Porte	
K 1904	<i>N007904</i>	L'arc de triomphe	
K 1905	<i>N007905</i>	<i>Idem</i>	
K 1906	<i>N007906</i>	Capitole et portique	
K 1907	<i>N007907</i>	Fouilles	
K 1908	<i>N007908</i>	<i>Decumanus maximus</i>	
K 1909	<i>N007909</i>	Edifice	
K 1910	<i>N007910</i>	<i>Idem</i>	
K 1911	<i>N007911</i>	Statue	
K 1912	<i>N007912</i>	<i>Idem</i>	
K 1913	<i>N007913</i>	<i>Idem</i>	
K 1914	<i>N007914</i>	<i>Idem</i>	
K 1915	<i>N007915</i>	L'arc de triomphe	
K 1916	<i>N007916</i>	La basilique	
K 1940-1965	Chantiers des pétroles		1935
K 1940-1941	<i>N007940</i>	Petitjean : panorama sur le Tselfat	
	<i>N007941</i>	Petitjean : panorama sur le Tselfat	
K 1943	<i>N007943</i>	Tselfat, sonde 28	

Cote	Cote des clichés numérisés (CADIC)	Légende de la planche photo	Date
K 1945	N007945	Tselfat, sonde T.S.28 : pompes	
K 1946	N007946	Tselfat, sonde T.S.28 : trémies	
K 1947	N007947	Tselfat, sonde T.S.28 : groupe à fabriquer de la boue	
K 1949	N007949	Tselfat, sonde T.S.28 : le treuil	
K 1953	N007953	Tselfat, sonde T.S.28 : crochet de la sonde	
K 1954	N007954	Tselfat, sonde T.S.28 : manœuvre de la sonde	
K 1955	N007955	<i>Idem</i>	
K 1960	N007960	Tselfat, sonde T.S.28 : le treuil, appareillage	
K 1964	N007964	Sidi Moussa : le treuil	
K 1965	N007965	Sidi Moussa : pompes et bassins à boues	
K 1970-1987	Casablanca.	Manufacture des tabacs	1935
K 1970	N007970	Façade	
K 1971	N007971	Magasin	
K 1972	N007972	Chaudière	
K 1974	N007974	Séchage	
K 1975	N007975	<i>Idem</i>	
K 1977	N007977	Hachage	
K 1978	N007978	<i>Idem</i>	
K 1980	N007980	<i>Idem</i>	
K 1981	N007981	Emballage	
K 1982	N007982	<i>Idem</i>	
K 1983	N007983	Machine à cigarettes	
K 1985	N007985	Emballage	
K 1986	N007986	<i>Idem</i>	
K 1987	N007987	Magasin	

Cote	<i>Cote des clichés numérisés (CADIC)</i>	Légende de la planche photo	Date
K 1997-2042	Rabat		[1935]
K 1997	<i>N007997</i>	Hôpital Moulay Youssef : bâtiment	
K 1998	<i>N007998</i>	Hôpital Moulay Youssef : salle d'examen	
K 1999	<i>N007999</i>	Hôpital Moulay Youssef : attente pour la consultation	
K 2001	<i>N008001</i>	Hôpital Moulay Youssef : salle des malades (mai 1935)	
K 2038	<i>N008038</i>	Mausolée du maréchal Lyautey	
K 2039	<i>N008039</i>	<i>Idem</i>	
K 2040	<i>N008040</i>	<i>Idem</i>	
K 2042	<i>N008042</i>	Mausolée du maréchal Lyautey : inscription funéraire	
K 2053	<i>N008053</i>	Djerada. Charbonnage	
K 2055-2060	Marrakech.		
K 2055	<i>N008055</i>	Tombeaux saadiens	
K 2056	<i>N008056</i>	<i>Idem</i>	
Carton 2057-2342			
K 2057	<i>N008057</i>	La Koutoubia	
K 2060	<i>N008060</i>	La Menara	
K 2062	<i>N008062</i>	Safi. Le port	
K 2066 bis	<i>N008066</i>	Pénitencier d'Ali Moumen : le personnel devant la porte	
K 2077-2080	Port-Lyautey		[1938]
K 2077	<i>N008077</i>	L'Hôtel de ville	
K 2078	<i>N008078</i>	La Maison du colon	
K 2079	<i>N008079</i>	Le port	
K 2080	<i>N008080</i>	Habitations à bon marché	
K 2081-2082	Mehdia		[1938]
K 2081	<i>N008081</i>	Les jetées	

Cote	<i>Cote des clichés numérisés (CADIC)</i>	Légende de la planche photo	Date
K 2082	N008082	Le lac	
K 2093-2094	Mazagan		[1938]
K 2093	N008093	La citerne portugaise	
K 2094	N008094	<i>Idem</i>	
K 2096-2098	Casablanca.	Musée du Service des arts indigènes	[1938]
K 2096	N008096	L'entrée	
K 2098	N008098	Une salle du musée	
K 2107	N008107	Route de Rabat à Casablanca : un pont sur l'oued Yquem.	[1938]
K 2144	N008144	Azrou. Vue générale de la ville nouvelle	[1938]
K 2146-2147	Aïn Leuh		[1938]
K 2146	N008146	Vue générale du village berbère	
K 2147	N008147	Panorama du village berbère	
K 2149	N008149	Ifrane. Le lion sculpté et l'hôtel Balima	[1938]
K 2162	N008162	Midelt ²⁰ . Vue générale [février 1938]	[1938]
K 2163-2173	Vallée du Ziz		[1938]
K 2163	N008163	L'oued Ziz à Ifri	
K 2164	N008164	Ksar es-Souk : ksar sur le Ziz	
K 2165	N008165	<i>Idem</i>	
K 2167	N008167	Ksar es-Souk : la mosquée	
K 2168	N008168	Meski : la source bleue	
K 2169	N008169	<i>Idem</i>	
K 2171	N008171	Aoufous : ksar	
K 2172	N008172	Erfoud : le souk	
K 2173	N008173	Erfoud : la ville vue du blockhaus	

20 Les photos **K 2162** à **K 2198** ont été prises au cours du voyage de M. de Tessen, sous-secrétaire d'Etat aux Affaires étrangères, au Maroc.

Cote	<i>Cote des clichés numérisés (CADIC)</i>	Légende de la planche photo	Date
K 2176-2177	Goulmima		[1938]
K 2176	<i>N008176</i>	Portes du ksar	
K 2177	<i>N008177</i>	Le ksar	
K 2181-2190	Tineghir		[1938]
K 2181	<i>N008181</i>	La kasbah du khalifat	
K 2182	<i>N008182</i>	Ksour	
K 2184	<i>N008184</i>	Gorges du Todra	
K 2187	<i>N008187</i>	Troupeau de chèvres dans la palmeraie	
K 2188	<i>N008188</i>	Asfalou	
K 2190	<i>N008190</i>	<i>Idem</i>	
K 2191	<i>N008191</i>	Imiter. Kasbahs	[1938]
K 2192-2196	Boumalne		[1938]
K 2192	<i>N008192</i>	Kasbahs au bord du Dadès	
K 2193	<i>N008193</i>	Kasbah des Aït Tougha	
K 2195	<i>N008195</i>	Route dans les gorges du Dadès	
K 2196	<i>N008196</i>	Les gorges du Dadès	
K 2197-2198	Skoura		[1938]
K 2197	<i>N008197</i>	Kasbahs	
K 2198	<i>N008198</i>	<i>Idem</i>	
K 2211	<i>N008211</i>	Agadir. Quartier Talbordj ; au fond, la kasbah	1938
K 2217-2219	Tiznit		1938
K 2217	<i>N008217</i>	La grande mosquée	
K 2218	<i>N008218</i>	La source légendaire	
K 2219	<i>N008219</i>	Les remparts	
K 2221-2224	Taroudant		1938

Cote	<i>Cote des clichés numérisés (CADIC)</i>	Légende de la planche photo	Date
K 2221	<i>N008221</i>	La grande mosquée	
K 2222	<i>N008222</i>	La mosquée	
K 2224	<i>N008224</i>	Vue sur les toits du village	
K 2229	<i>N008229</i>	Tinnel. La mosquée	1938
K 2233-2235	Talaat n'Yacoub		1938
K 2233	<i>N008233</i>	La kasbah	
K 2234	<i>N008234</i>	<i>Idem</i>	
K 2235	<i>N008235</i>	La kasbah ; au second plan, sur la hauteur, Agadir n'Gouch	
K 2251-2253	Rabat.	Dispensaire indigène ou orphelinat musulman	[1938]
K 2251	<i>N008251</i>	Les enfants sur le perron, devant l'entrée principale	
K 2252	<i>N008252</i>	<i>Idem</i>	
K 2253	<i>N008253</i>	<i>Idem</i>	
K 2285-2322	Casablanca		1939
K 2285	<i>N008285</i>	Grande voie d'accès au port	
K 2289	<i>N008289</i>	Route de Mediouna	
K 2290	<i>N008290</i>	La côte à Aïn Diab	
K 2291	<i>N008291</i>	La plage d'Aïn Diab	
K 2294	<i>N008294</i>	Marché de gros	
K 2295	<i>N008295</i>	Orphelinat d'Aïn Seba	
K 2296	<i>N008296</i>	Terrain de sports	
K 2296 bis	<i>N008297</i>	Le port	
K 2298	<i>N008298</i>	Hôpital indigène de la nouvelle médina	
K 2300	<i>N008300</i>	Marchands de poteries	
K 2301	<i>N008301</i>	Une rue de la médina	
K 2303	<i>N008303</i>	Parc Lyautey	

Cote	Cote des clichés numérisés (CADIC)	Légende de la planche photo	Date
K 2305	N008305	Stade et parc central	
K 2308	N008308	Boulevard du général Gouraud	
K 2312	N008312	Place Lyautey et le monument de la Victoire	
K 2313	N008313	Place Lyautey et les services municipaux	
K 2314	N008314	Place Lyautey et la cathédrale	
K 2318	N008318	Le quartier du centre, depuis la place Lyautey jusqu'au port	
K 2321	N008321	Place de France	
K 2322	N008322	Rue Chénier	
K 2333-2336	Ifrane		[1939]
K 2333	N008333	La piscine	
K 2334	N008334	Camping	
K 2336	N008336	Vue de la station hôtelière	
K 2341	N008341	Immouzer. Panorama	1939
K 2342	N008342	Immouzer. Panorama	

INDEX DES NOMS DE LIEUX ET DE PERSONNES COMMUN AUX SERIES A (20MA/20) ET K (20MA/21)

Agadir : **A** 1237-1239 ; **K** 14, 1567, 1577, 1655-1662, 2211
Agadir n'Gouch : **K** 2235
Aghzif : **A** 1318-1322
Agkerbou : **A** 1330-1331
Agoudal : **A** 2169-2180
Agoudim (région de Meknès, cercle de Midelt, bureau de Tounfite) : **A** 1744
Aguelmane de Sidi Ali : **A** 777-782 ; **K** 731-732
Aguelmane des Aït Issimour : **A** 1696-1697
Aïn el-Aouda : **K** 545-547
Aïn Bouchrik : voir Bouchrik
Aïn Hamra : **K** 1339-1346
Aïn Leuh (région de Meknès, cercle des Beni Mguild, bureau d'Aïn Leuh) : **A** 1959-1970, 3424-3427 ; **K** 73, 701-721, 2146-2147
Aïn Matouf : **A** 1577
Aïn Mediouna : voir Mediouna
Aïn Slafta : **K** 1314
Ajdir (région de Meknès, cercle des Zaïan) : **A** 3444-3445 ; voir Trik Adjir
Ali Moumen (région de Casablanca, cercle des Chaouia-sud) : **K** 1163-1166, 2066 bis
Amergou : **A** 1457-1473 ; **K** 1212
Amsitten (djebel) : **K** 1608-1609
Anefgou : **A** 4115-4116
Annoseur : **A** 1579-1587
Aoufous : **A** 2575, 3785 ; **K** 2171
Arbala ou Arhbala (territoire de l'Atlas central, cercle d'El Ksiba) : **A** 350-352, 970, 1337, 2166-2168
Arbaoua (région de Fès, territoire d'Ouezzane) : **A** 928-938, 4592-4604
Asni : **A** 436-441 ; **K** 627
Assif Melloul : voir Melloul
Atlas : **A** 5401-5417, 5431-5432 ; **K** 627
Ayachi (djebel) : **A** 1738-1759
Azemmour : **K** 35-46, 1750
Azeulf (maison forestière d') : **K** 1602, 1630
Azrou : **A** 485-506, 769, 1737, 4065-4066, 4560-4562 ; **K** 698, 738-750, 1441-1442, 2144

— B —

Bahalil [= Bahlil] : **K** 1475-1476
Bencherro : **A** 1317
Benguerir : **A** 3348-3350
Beni Lent (territoire de Taza, contrôle civil de Taza-banlieue, annexe des Tsoul) : **A** 3976-3985
Beni Mellal : **A** 1313
Berguent : **K** 847-850
Berkane : **K** 871
Beth (oued) : **A** 1111-1113 ; **K** 1055, 1444
Bou Adel (région de Fès, cercle du Haut-Ouerrha, bureau du Tleta-des-Beni-Oulid) : **A** 1556, 1566-1574
Bou Alamane : **A** 1717

Bou Denib (région de Meknès, territoire du Tafilalet, cercle de Bou Denib) : **A** 841 ; **K** 304-308
 Bou Laouane : **K** 886-890
 Bou M'Lid : **K** 1350-1351
 Bou Tserfin (région de Meknès, cercle de Midelt, bureau de Tounfite) : **A** 1738-1741
 Bouchrik (région de Fès, contrôle civil des Cheraga, poste d'El-Kelaa-des-Slès) : **A** 1477-1483, 1539
 Boudra : **K** 1891
 Boujad : **A** 1306-1307
 Boulajoul (région de Meknès, cercle de Midelt, bureau d'Itzer) : **A** 4563-4566
 Bouleman (région de Fès, bureau de Bouleman) : **A** 870-872, 1489-1518
 Boumalne du Dadès : **A** 2080, 2086, 3812-3814 ; **K** 2192-2196

– C –

Camp-Marchand : voir Marchand
 Cap Blanc : **K** 1749, 1773
 Casablanca : **A** 153, 980-1001, 1374-1387, 1802-1809, 1930-1934, 2101-2112, 2704-2721, 2874-2887, 2944-2960, 3203-3205, 3231 bis, 3334-3342, 3694-3713, 4196-4205, 4259-4259 bis, 4310-4344, 4418-4464, 4508-4528 ; **K** 310-317, 793-797, 816-828, 898-963, 1047, 1154-1157, 1254, 1446, 1664-1667, 1680-1686, 1786-1838, 1970-1987, 2096-2098, 2285-2322
 Chabat el-Laham : **A** 3784

– D –

Debdou : **K** 875-877, 1580, 1583
 Demnat [= Ed Demna ? (région de Fès, cercle du Haut-Ouerrha à Taounate)] : **A** 1474-1476, 1538
 Djerada : **K** 2053
 Djorf : **A** 825-830, 3798-3801 ; **K** 303

– E –

El Abid (oued) : **A** 1776-1777 ; **K** 1277
 El Assar (oued) : **K** 1446
 El Had (région de Fès, cercle du Moyen-Ouerrha à Rhafsaï) : **A** 1519-1523, 1532-1533
 El Hajeb : **A** 480-483, 1736 ; **K** 566-568
 El Kansera : **A** 1111-1113 ; **K** 1444
 El Kelaa des Slès (région de Fès, contrôle civil des Cheraga, poste d'El Kelaa des Slès) : **A** 1455-1473
 El Ksiba : **A** 1766-1767, 2193-2196, 4161
 Engil : (région de Fès, bureau de Bouleman) : **A** 1496, 1505, 1511, 1517
 Erfoud : **A** 809-821, 858-859, 2576, 3786-3792 ; **K** 302, 1333, 2172-2173

– F –

Fakra : **K** 1348-1349
 Fès : **A** 511-512, 1019-1032, 1201-1236, 1421-1454, 1778-1790, 1817-1829, 1939-1942, 2984-3003, 3273-3306, 3752-3769, 3933-3975, 4206-4217, 4253-4258, 4559 ; **K** 343-490, 773-792, 1847-1867
 Figuig : **A** 17-32

– G –

Ghafsai : voir Rhafsai
 Goulimine (territoire des confins du Dra, bureau de Goulimine) : **A** 3822-3835
 Goulmima : **A** 2063-2064, 3802-3803, 4833 ; **K** 2176-2177
 Gueffifat : **A** 830

– H –

Hadada [= Haddada] (région de Fès, cercle du Haut-Ouerrha à Taounate) : **A** 1537
Harcha (forêt) : **K** 1074-1075
Harouba (oued) : **K** 1066-1069
Hebrid (djebel) : **A** 1033-1058

– I –

Ifrane : **A** 211-222 ; **K** 688-693, 2149, 2333-2336
Ifri : **K** 2163
Imghir : **A** 2067-2079
Imi-n-Tanoute : **A** 3356-3367
Imilchil : **A** 2181-2189, 4128-4147 ; **K** 1482
Imiter : **K** 2191
Immouzer des Marmoucha (territoire de Taza, cercle de Sefrou) : **A** 733-735 ; **K** 2341
Isgane [= Inezgane (territoire d'Agadir, bureau d'Agadir-banlieue) ?] : **A** 3836-3837
Isly (lac d' ; voir aussi Tizi n'Isly) : **A** 5417 ; **K** 1486
Issafen (= Souk el-Khemis d'Issafen, territoire d'Agadir, cercle de Taroudannt, bureau d'Igherm) : **A** 713-714
Itzer : **A** 791, 862

– J –

Jorf : voir Djorf

– K –

Karia ba-Mohamed : **K** 538-541
Kasba Tadla : **A** 1308-1312, 1314, 2163-2164 ; **K** 71-72
Kerrando : **A** 805 ; **K** 1335-1336
Khenifra : **A** 978-979, 1338-1343 ; **K** 64-70
Korifla (oued) : **K** 1220-1222
Ksar es-Souk : **A** 851-854, 3779-3782, 4567-4569 ter ; **K** 308-309, 2164-2167

– L –

Louggouagh (région de Meknès, cercle de Midelt, bureau de Tounfite) : **A** 1745

– M –

Maaziz : **K** 1365
Mamora (forêt de la) : **K** 976, 980-997, 1125-1133
Marrakech : **A** 115-116, 447-456, 553-572, 1076, 1912-1916, 2396-2397, 3019-3052, 3351-3355, 3368-3369, 3839-3849, 4364-4395, 4573-4589, 5418-5419 ; **K** 84-86, 92-112, 140-164, 212-225, 252-256, 803-815, 1448-1450, 1616-1621, 1761-1765, 2055-2060
Marchand : **K** 551-553
Martimprey du Kiss : **K** 851-857
Massou (région de Meknès, cercle de Midelt, bureau de Tounfite) : **A** 1746
Mazagan : **A** 306-312, 5420-5422 ; **K** 245-246, 1775-1782, 2093-2094
Mediouna [= Aïn Mediouna] : **A** 1577
Mehdia : **A** 3723 ; **K** 325-328, 2081-2082
Meknès : **A** 247-279, 465-479, 745-762, 873-915, 1014-1018, 1410-1413, 1723-1735, 2061-2062, 3004-3018, 3724-3742, 4542-4558, 5423-5429 ; **K** 570-610, 1722-1732

Mellah (oued) : **A** 1134-1138
Melloul (assif) : **K** 1483-1486
Meski : **A** 807, 3783 ; **K** 300-301, 2168-2169
Messaoud (djebel) : **A** 1477-1483
Midelt : **A** 794, 3774-3776 ; **K** 1436-1440, 2162
Mogador : **A** 3838 ; **K** 47-59, 229-232, 1451-1454, 1602-1609, 1625-1633
Moulay Abdallah : **K** 1749
Moulay Bouchta : **A** 1455-1456, 1536
Moulay Bouselham (territoire de Port-Lyautey, contrôle civil de Souk el-Arba du Gharb) : **A** 4912-4947
Moulay Idriss : **A** 1246-1268, 1414, 1943-1952, 3743-3751, 5430 ; **K** 620-623, 1432-1433, 1720

– N –

N'Fis (oued) : **K** 1616

– O –

Ouaouizaght : **A** 1721-1722 ; **K** 1277
Ouarzazate : **A** 106-114, 575-582, 3820-3821 ; **K** 89-91, 165-172
Oued Zem : **A** 1303-1305, 1763-1765 ; **K** 1491
Ouenchrine (forêt de l') : **K** 1621
Ouezzane : **A** 88 ; **K** 542-543
Oujda : **K** 830-845, 1456-1463, 1572
Ourika (vallée de l') : **K** 1619
Oussikis : **A** 2081-2085

– P –

Petitjean : **K** 1721, 1891, 1940-1941
Port-Lyautey : **A** 2759-2765, 3714-3723 ; **K** 329-342, 1719, 2077-2080
Port-Saïf : **K** 864-869

– R –

Rabat : **A** 193-208, 289-305, 619-638, 955, 1002-1013, 1392-1408, 1925-1929, 1935-1938, 2041-2060, 2088-2100, 2207-2220, 2316-2336, 2515-2529, 2722-2758, 2888-2899, 2961-2983, 3202, 3206-3231, 3232-3272, 3314-3333, 3660-3693, 3850-3874, 3901-3939, 4172-4195, 4302-4309, 4345-4361, 4409-4417, 4465-4480, 4529-4541, 5024-5036, 5433-5438 ; **K** 113-122, 127-139, 186, 247-251, 261-271, 632-650, 676-681, 964-971, 979, 1096, 1194-1196, 1216-1218, 1224-1253, 1268-1274, 1290-1299, 1367-1418, 1701-1707, 1747, 1868-1886, 1997-2042, 2251-2253
Rhafsai (région de Fès, cercle du Moyen-Ouerrha à Rhafsai) : **A** 1519-1534, 3875-3900
Rich : **A** 794-803, 3777-3778
Rif : **A** 5439-5441
Rissani : **A** 2577-2581, 3793-3797 ; **K** 1328-1332, 1355

– S –

Safi : **A** 315-319 ; **K** 60-63, 234-243, 1455, 1674-1677, 1769-1772, 2062
Saïdia : **K** 858-863, 870
Salé : **A** 193-208, 592-618, 959-966 ; **K** 125-126, 181-184, 191-211
Sefrou : **A** 3770-3773 ; **K** 494-513, 1469-1473
Si Moussa : voir Sidi Moussa
Si Saïd Machon : **K** 652-653

Sibara (forêt de) : **K** 1144-1145
 Sidi bou Selham : voir Moulay Bousselham
 Sidi el-Aïdi : **A** 428-434
 Sidi Bou Knadel : **K** 1658-1659
 Sidi Djellil : **K** 882-883
 Sidi Harazem : **K** 1465-1468
 Sidi Moussa : **K** 1352-1354, 1964-1965
 Sidi Rached (région de Fès, cercle du Haut-Ouerrha, bureau du Tleta-des-Beni-Oulid ?) : **A** 1552, 1558-1560
 Sidi Slimane : **K** 1431, 1445
 Sidi Yahia : **K** 1093-1095
 Skoura (région de Marrakech, territoire et annexe d'Ouarzazate, bureau de Skoura-des-Ahl-el-Oust) : **A** 583-591, 3815-3819 ; **K** 173-179, 2197-2198
 Souk el-Arba des Ksours : **A** 3343-3347 ; **K** 1338, 1419-1423
 Souk el-Khemis d'Issafen : voir Issafen
 Sous : **A** 1300-1302

– T –

Taarart (région de Meknès, cercle de Midelt, bureau de Tounfite) : **A** 1747, 1758-1759, 5409
 Taferdoust du Guigou (région de Fès, bureau de Bouleman) : **A** 1494, 1514
 Tafza : **K** 1487-1490
 Tagadirt : **K** 629-630
 Tagamout (= Tagmoute, territoire d'Agadir, cercle de Taroudannt, bureau d'Igherm) : **A** 706-708
 Tagoudit (région de Meknès, cercle de Midelt, bureau de Tounfite) : **A** 1742-1743
 Talaat n'Yacoub : **K** 2233-2235
 Talghemut [= Talrhoumt (région de Marrakech, annexe des Aït Ourrir, bureau de Demnate, fraction des Guettioua-de-la-montagne) ?] : **A** 4570-4572
 Talrout : **A** 1768-1769, 1791-1793
 Tamanar (région de Marrakech, cercle de Mogador) : **A** 336
 Tamgdout : **K** 1537
 Tamsierft : **A** 1323-1329
 Tanger : **K** 1538-1563, 1711-1716
 Taounate (région de Fès, cercle du Haut-Ouerrha à Taounate) : **A** 3875-3900
 Taourirt : **K** 879-881
 Taroudannt : **A** 692 ; **K** 15-30, 2221-2224
 Tassent : **K** 1477-1481
 Tasseraft : **A** 1775
 Taza : **A** 3986-3987 ; **K** 514-537, 751-761, 1464
 Timahdit : **A** 2574
 Tineghir : **A** 2065-2066, 3804-3811 ; **K** 2181-2190
 Tinmel : **K** 2229
 Tislit (lac de) : **K** 1482
 Tissa (région et territoire de Fès, contrôle civil des Hayaina à Tissa) : **A** 4218-4252
 Tizi n'Aït Ouirra : **A** 2191-2192
 Tizi n'Ifar : **A** 1333-1334
 Tizi n'Isly : **A** 1335-1336
 Tizi n'Tichka : **A** 573-574, 2087 ; **K** 166
 Tiznit : **A** 320-324, 674 ; **K** 5-12, 2217-2219
 Tleta-des-Beni-Oulid (région de Fès, cercle du Haut-Ouerrha à Taounate) : **A** 1541-1577

Toubkal (djebel) : **A** 5403-5404

Tougnamest : **K** 1482

Tounfite (région de Meknès, cercle de Midelt, bureau de Tounfite) : **A** 1738-1759

Trik Adjir : **K** 728-729, 734-736 ; voir Ajdir

Tselfat : **K** 1304-1313, 1427-1430, 1893-1896, 1940-1960

– **V** –

Volubilis : **A** 1100, 1956, 5442-5444 ; **K** 493, 611-619, 1317-1324, 1901-1916

– **Y** –

Yquem (oued) : **K** 2107

– **Z** –

Zegotta (col du) : **K** 491-492, 1315-1316

Ziz (oued et vallée du) : **K** 1334, 2163-2173